

**TRANSICIONES ecológica, energética, demográfica,
alimentaria, económica...
TRANSICIÓN TERRITORIAL**

XI

CONGRESO
Internacional de Ordenación del Territorio
11th International Congress of Spatial Planning
TRANSICIÓN TERRITORIAL

Gijón, 25-27 de octubre de
2023

ESTRATEGIAS HACIA UNA NUEVA RURALIDAD BIOFÍLICA: LA IV COMO EJE DINAMIZADOR DEL SISTEMA RURURBANO

Claudia Cabrera Fernández
Eva Dolores Padrón Sánchez
Ana Valerón Romero





TERRITORIO





TERRITORIO-PERSONAS



INTRODUCCIÓN - MARCO TEÓRICO



HITOS EN LA METODOLOGÍA DE ESTUDIO



ESTRATEGIA - LOCALIZACIÓN EN EL TERRITORIO



CONCLUSIÓN Y REFLEXIÓN





INTRODUCCIÓN - MARCO TEÓRICO



RURALIDAD BIOFÍLICA



¿PODEMOS HABLAR DE CONCEPTOS SINÉRGICOS?

¿DE DÓNDE NACE ESTA RURALIDAD BIOFÍLICA Y QUE VINCULACIÓN
TIENE CON LO RURURBANO?



DESDE LA PERSPECTIVA DE:

**LA ECOLOGÍA
URBANA**

**LA GEOGRAFÍA
URBANA**

**LA SOCIOLOGÍA
RURAL
BRITÁNICA**

PRESENTAN:

EL SISTEMA RURURBANO

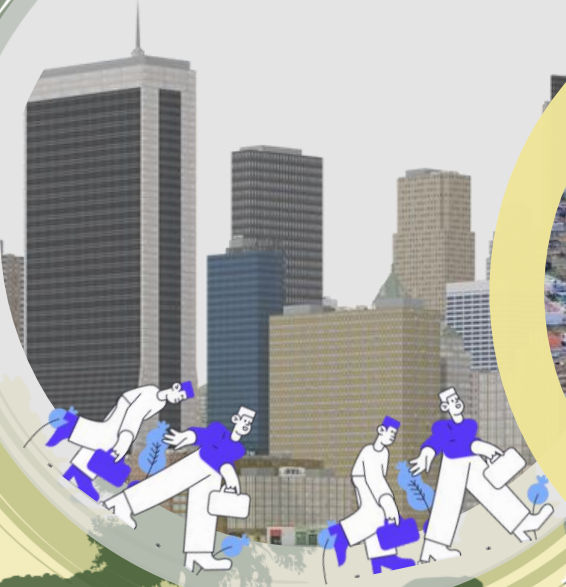




LA ECOLOGÍA URBANA ZONA DE TRANSICIÓN ECOTONO



SISTEMA URBANO



SISTEMA RURAL Y NATURAL





**LA GEOGRAFÍA
URBANA
RURURBANO
NEORRURALISMO**

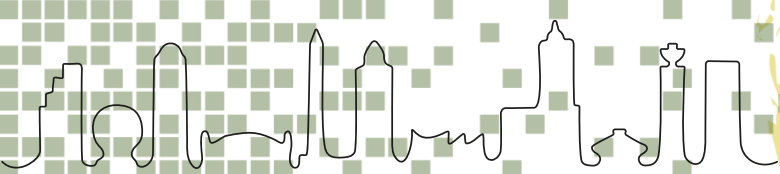


**DESPLAZAMIENTO
CIUDAD-CAMPO**



EDIFICACIÓN DISPERSA





LA SOCIOLOGÍA RURAL BRITÁNICA CONTINUUM RURAL- URBANO

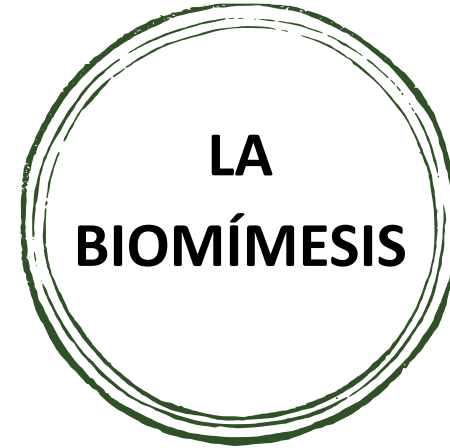


URBANO-RURAL



LÍMITES DIFUSOS





PRESENTAN:

LA BIOFILIA

LA BIOMÍMESIS

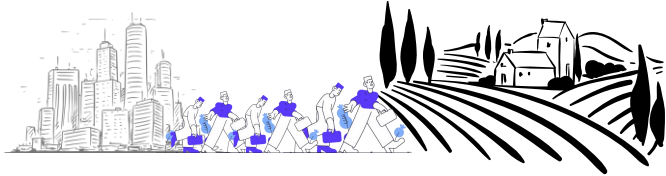


RURURBANO

**SÍNTESIS
RURURBANO Y
BIOFILIA**

BIOFILIA

**OBJETIVO
"RURALIDAD
BIOFÍLICA"**



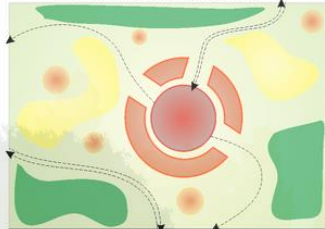
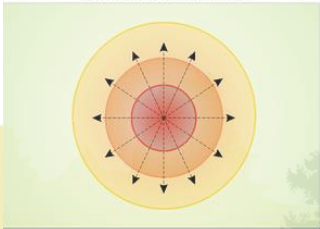
DELIMITAR RECUPERAR



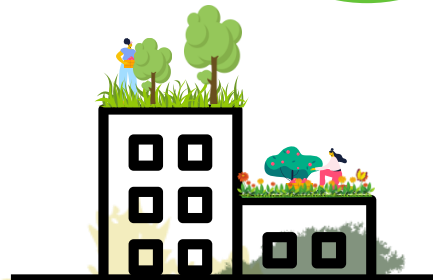
**SBN
BIOFILIA
+ BIOMÍMESIS**

Sistema Rururbano Continuo

Sistema Rururbano Discontinuo



SOSTENIBLE RESILIENTE





HITOS EN LA METODOLOGÍA DE ESTUDIO

**IDENTIFICACIÓN
DEL SISTEMA
RURURBANO**



**CARACTERIZACIÓN
DE LA IV
RURURBANA**



**DINÁMICAS
BIOFÍLICAS Y
BIOMIMÉTICAS**



IDENTIFICACIÓN DEL SISTEMA RURURBANO



1. IDENTIFICACIÓN

Composición territorial
Categorías de suelos
Usos predominantes
y obsoletos

2. ACTIVIDAD AGRARIA

El sector agrario como
elemento identitario
Imbricación suelo urbano
consolidado y suelo rústico
agrario

3. ÁREAS IMPRODUCTIVAS

Presencia de bolsas de suelo
rústico agrario en desuso
Sector primario suplantado por
actividades urbanas



CARACTERIZACIÓN DE LA IV RURURBANA



Identificar y
conservar los nodos
conectores



Nuevos elementos que
completan la red
existente



Barrancos, balsas o
parques inundables



Estado de
biodiversidad

Elementos Naturales



Red de senderos y
vías pecuarias



Parcelas en uso
agrícola



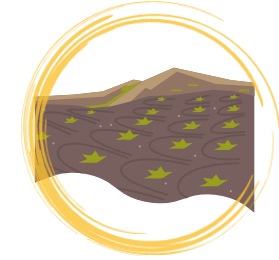
Red hídrica



Infraestructuras
agrícolas



Espacios vacíos y
degradados



Terrenos agrícolas
patrimoniales

Elementos Rurales



Zonas verdes
privadas y huertos
urbanos.



Zonas verdes públicas,
parques urbanos



Espacios abiertos
urbanos y
periurbanos



Vías verdes y
ciclistas



Arbolado urbanos,
setos, arbustos,
etc.



Infraestructuras
lineales

Elementos Urbanos

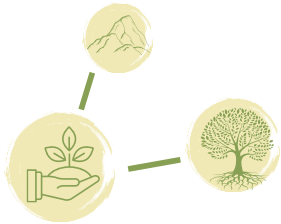
**DINÁMICAS
BIOFÍLICAS Y
BIOMIMÉTICAS**



Sistema verde interdependiente

Aumento de la conexión ecológica y de la biodiversidad.

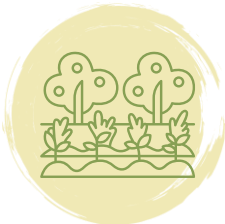
Red ambiental



Malla de huertos urbanos y restauración del suelo

Fomentar la permeabilidad de los suelos. Implantar sistemas drenantes

(SUDS)



Mejora de la habitabilidad en los espacios públicos (accesibilidad, sombras, confort, etc).



Promover edificaciones sostenibles y biofílicas



Aumento de los servicios ecosistémicos



Impulsar la economía circular y sostenible



DESARROLLO DE ESTRATEGIA LOCALIZACIÓN EN CANDELARIA, TENERIFE



CONFIGURACIÓN TERRITORIAL Y URBANÍSTICA DE CANDELARIA

CASUÍSTICA DE LOS NÚCLEOS URBANOS

Configuración territorial fragmentada. Existen tres tipos de núcleos urbanos:

Sistema Rururbano
Núcleos Medianía Alta

Sistema Periurbano
Núcleos entre TF28 - Autopista

Sistema Urbano
Núcleos Candelaria Costa



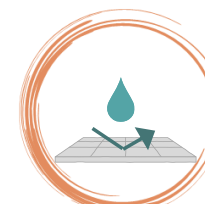
ELEMENTOS DE IV EXISTENTE EN LOS NÚCLEOS DE “MEDIANÍA ALTA”

ESTADO ACTUAL DE LOS ELEMENTOS URBANOS

PGO zonas verdes y espacios libres - categorías



Se observan las siguientes deficiencias en los elementos urbanos existentes:



Poca vegetación. Escasas zonas de sombra. Presencia de especies exóticas.

Poca conexión vegetada entre los EL (alto índice de fragmentación).

Los barrancos pierden el valor natural por encontrarse sellados o en mal estado.

La infraestructura gris como barrera ecológica y de la biodiversidad urbana.

Poca movilidad urbana sostenible. Alta presencia del vehículo motorizado.

Las ZV ejecutadas presentan suelos muy sellados.

CORREDORES PAISAJÍSTICOS URBANOS

Vías y cinturones verdes.

Elementos artificiales

Corredores paisajísticos existentes en Candelaria



ESTRATEGIAS CONCEPTUALES EN LOS NÚCLEOS DE CANDELARIA

A TENER EN CUENTA

Un estudio liderado por ISGlobal analiza la relación entre la salud mental y la regla de los espacios verdes 3-30-300 en Barcelona.

¿En qué consiste la regla 3-30-300?

- El "3" (árboles)



- El "30 %"



- El "300m"



CONFIGURACIÓN DEL S.U. DE CANDELARIA

ÁREA NÚCLEO ENP-PP-RED NATURA 2000

Núcleo Medianía Alta

Núcleos franja TF28 y Autopista

Núcleos Costa

ÁREA NÚCLEO MARINA

IV ESTADO ACTUAL IV PP. RENATURALIZACIÓN

IV Actual

Núcleos tradicionales compactos
Malla Intersticial difusa.
ZV encorsetadas.
Falta conexión IV N-R
Escasas ZV y selladas.

PP Renaturalización

Corredores Urbanos.
Recuperar los SRPA.
Recuperar Barrancos
Rediseñar las ZV.
Bioeconomía

IV Actual

Baja densidad
Suelos sin desarrollar.
Escasa vegetación
Barrancos degradados.

PP Renaturalización

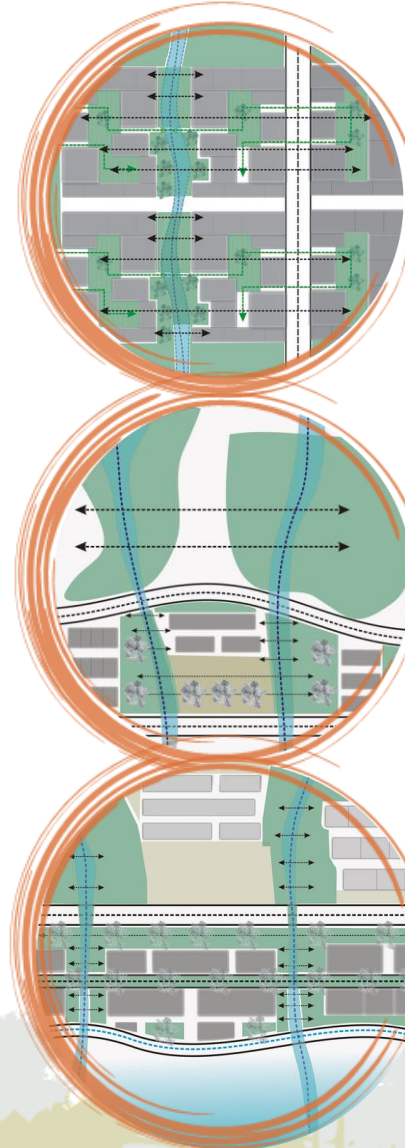
Esponjamientos
Corredores Urbanos.
Recuperar Barrancos.
Rediseñar las ZV.
Huertos urbanos

IV Actual

Compacidad edificatoria.
Isla de calor
Movilidad dependiente vehículo
Falta de confort
Escasa vegetación
Excesivo sellado
Barrancos sellados
Riesgos por inundación

PP Renaturalización

Rediseñar ZV.
Vegetar los corredores
urbanos confort
Potenciar los cruces de barranco.
Recuperar Barrancos.
Potenciar la avenida y rambla
Sumidero de carbono



ESTRATEGIAS EN LA MEDIANÍA ALTA (SISTEMA RURURBANO)

Estrategia Ámbito Medianía Alta



Estrategia Ámbito TF28-Autopista



Estrategia Ámbito Candelaria Costa



Elementos de IV

Movilidad sostenible



Elementos de IV

Movilidad sostenible



Elementos de IV

Movilidad sostenible



ACCIONES BIOFÍLICAS Y BIOMIMÉTICAS DENTRO DEL SISTEMA RURURBANO

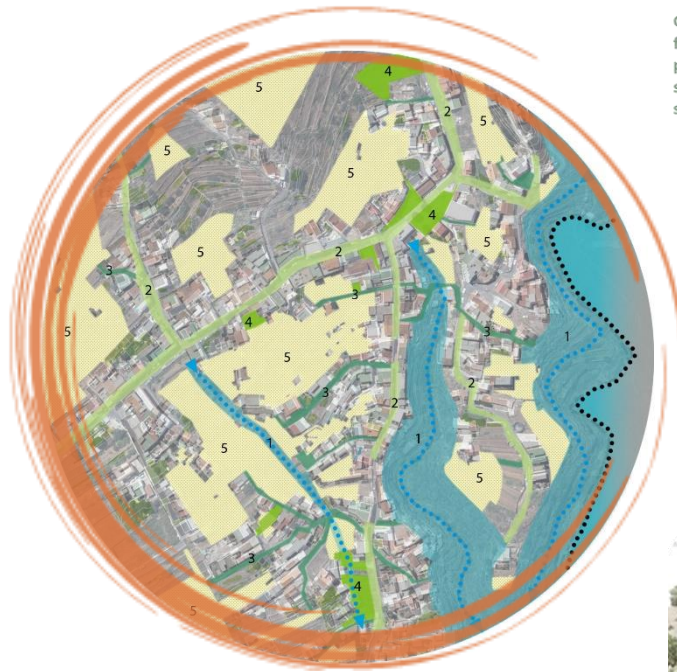
- Potenciar los cruces de barrancos con sistema urbano



Parque Inundable



Intervenir en suelos sellados, reforestación de áreas degradadas, parques inundables, áreas de espacamiento, parques urbanos . etc



- 3. Creación de una malla peatonal renaturalizada

Genera una malla peatonal que funcione como un corredor paisajístico. Permeabilizar los suelos zonas de sombra, a través de sistemas vegetales y/o sostenibles.



Transformación de la estación de Eindhoven

- 4. Rediseñar zonas verdes



Le champ de Foire (Treffort)

- 5. Malla agrícola urbana



Huertos Urbanos (Las Palmas de GC)

- 2. Fomentar la movilidad sostenible

Utilización de toldos vegetales, para crear continuidad ecológica. Muros vegetales y cubiertas verdes.



Parque sostenible



Parque de compostaje (La Barceloneta)



Plataforma mixta (Gijón)



Toldos Verdes(Valladolid)



Cubiertas Verdes (Barcelona)



