

**TRANSICIONES ecológica, energética, demográfica,
alimentaria, económica...
TRANSICIÓN TERRITORIAL**

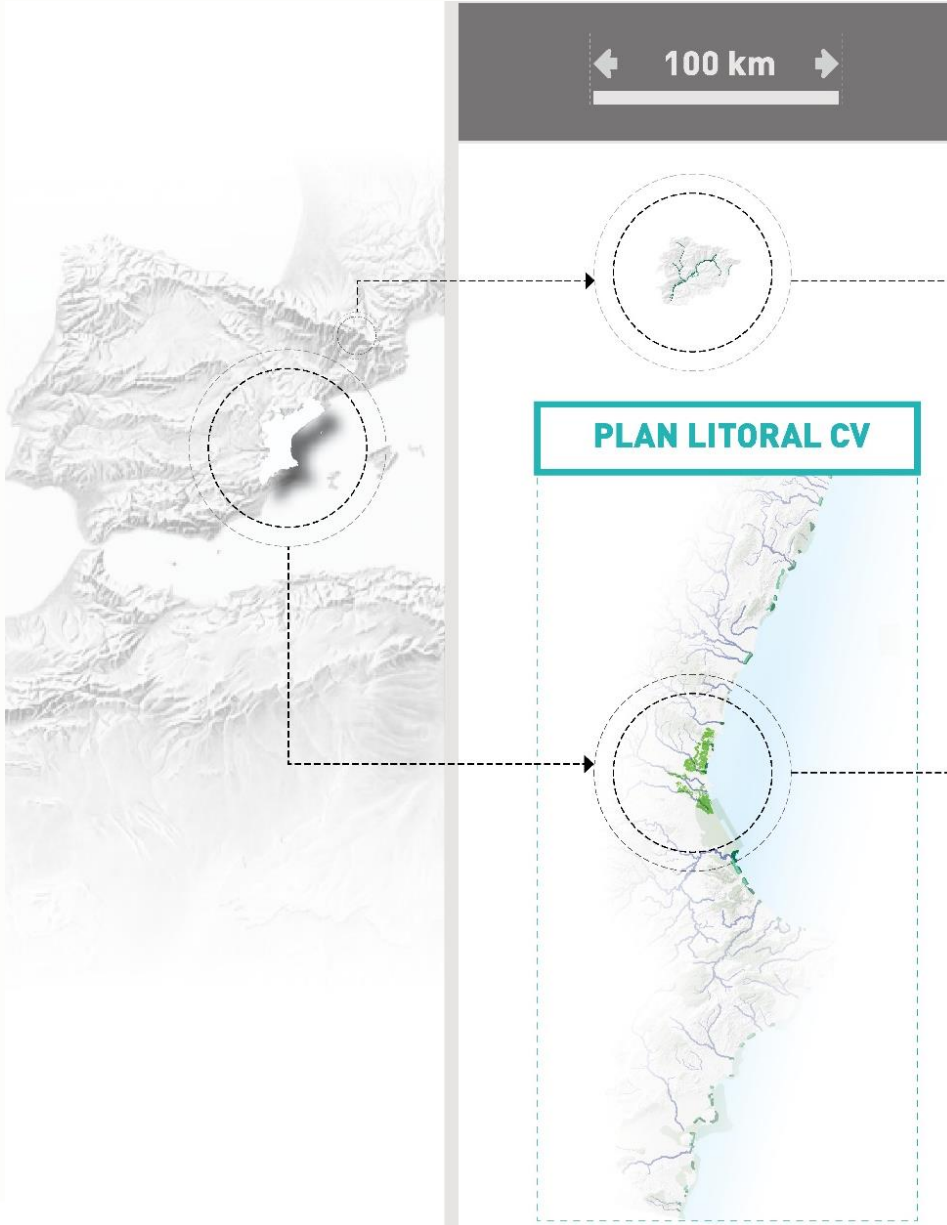
XI

**CONGRESO
Internacional de Ordenación del Territorio
11th International Congress of Spatial Planning
TRANSICIÓN TERRITORIAL**

Gijón, 25-27 de octubre de 2023

**El litoral de la Comunidad Valenciana: Una revisión del modelo de
infraestructura verde del PATIVEL respecto a la visión integral del litoral y
la adaptación al cambio climático**

Rafa Garcés, Mar Roca, Ignacio Díez

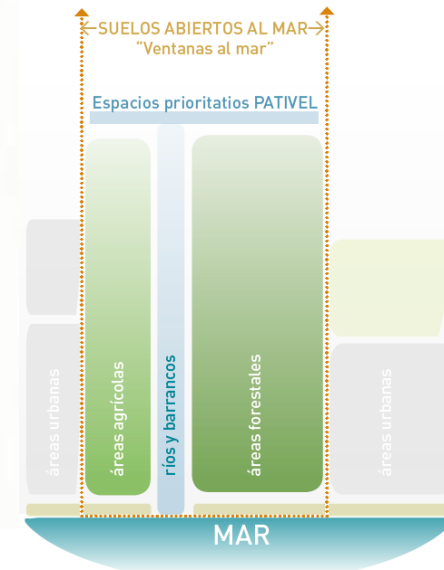


Más del 80% de los ciudadanos de la Comunitat Valenciana viven por debajo de la Cota 100 sobre el nivel del mar.

El 15% del PIB regional se genera en la franja de los 500 metros costeros.

74 municipios. **480** kms de costa.

PLAN DE ACCIÓN TERRITORIAL DE
INFRAESTRUCTURA VERDE DEL LITORAL DE LA
COMUNIDAD VALENCIANA. Aprobado en 2018.



El 75% son costas bajas arenosas, de cantos o de restinga y albufera

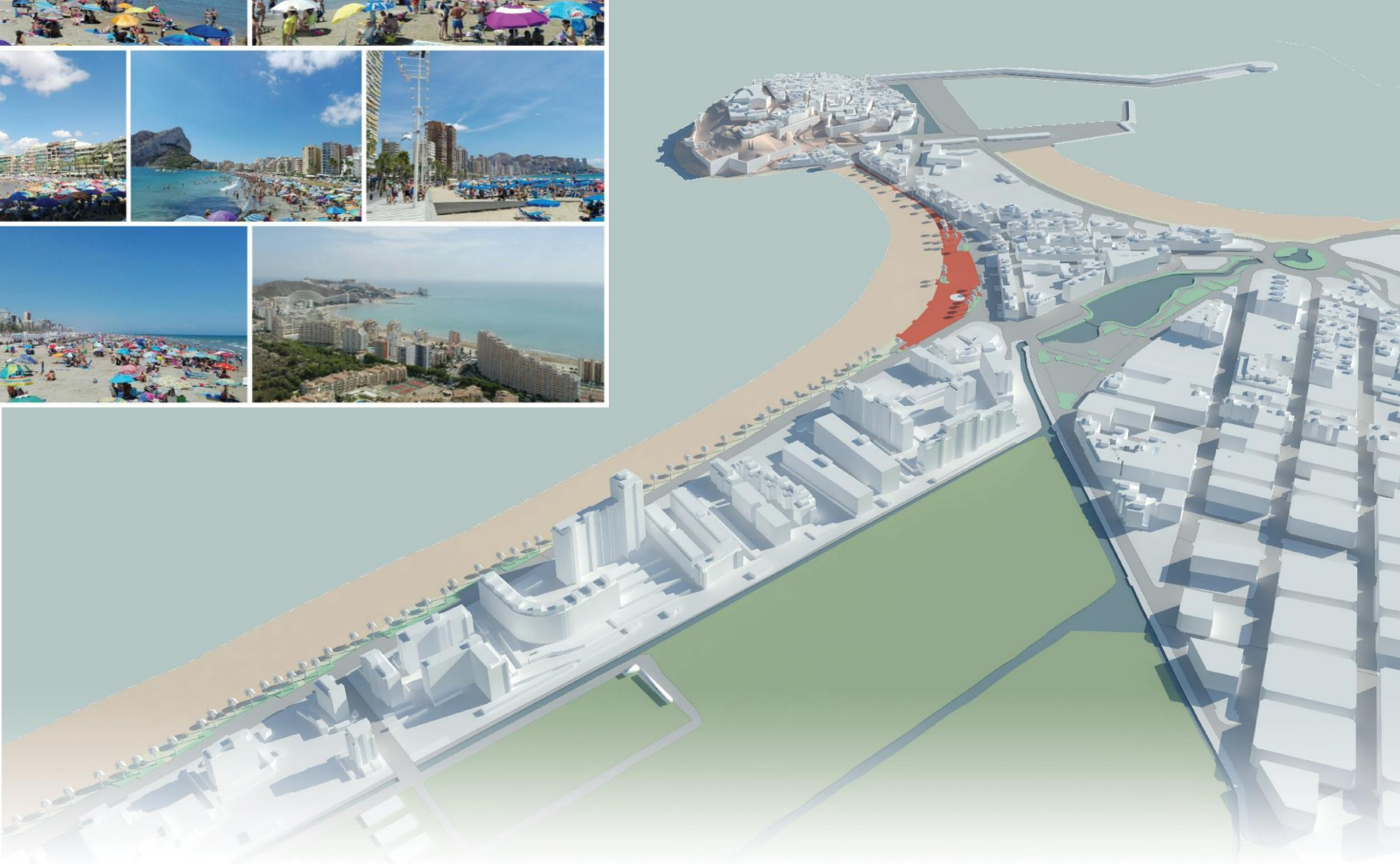




Transformación súbita e intensa



Transformación descontextualizada. Paisajes del sol





SITUACIÓN ACTUAL ÁMBITO PATIVEL

Franja 2000

SUELO SELLADO

23.669,89 has
25,67%

FUTURO PREVISTO

15438,32 has
16,74%

SNUC

16.057 has
17,42%

SNUP

10.105 has
10,96%

SUELO PROTEGIDO

26.482,31 has
28,72%

← 28,86 % →

Franja 500

SUELO SELLADO

10.510,20 has
37,29 %

FUTURO PREVISTO

5619,07 has
19,94%

SNUC

1.646 has
5,84%

SNUP

2.045 has
7,26%

SUELO PROTEGIDO

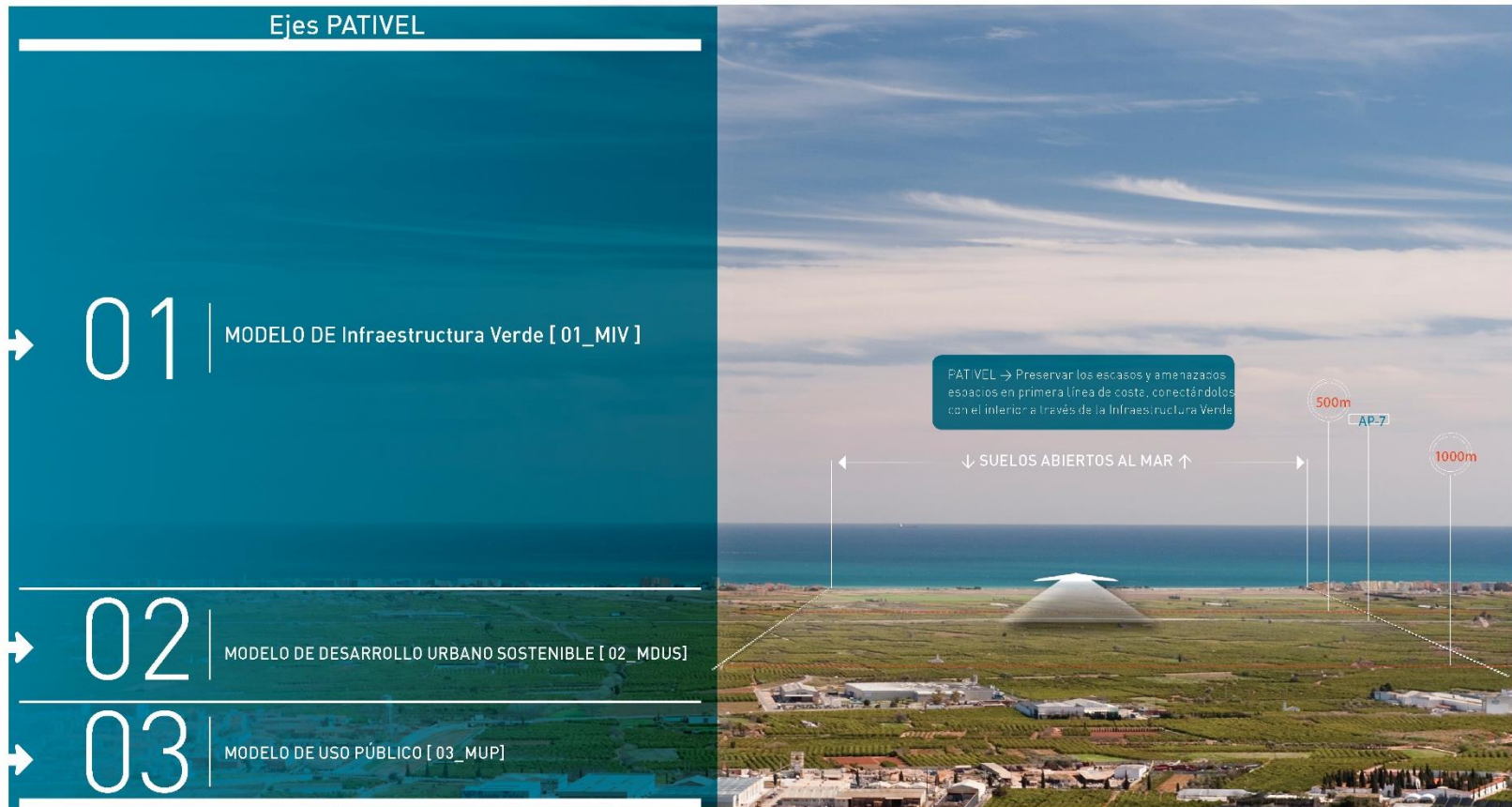
8.904,14 has
31,59%

← 11,2 % →

Sup. Total 28183,25 has

PATIVEL

PLAN DE ACCIÓN TERRITORIAL DE INFRAESTRUCTURA VERDE DEL LITORAL DE LA COMUNIDAD VALENCIANA.



PATIVEL

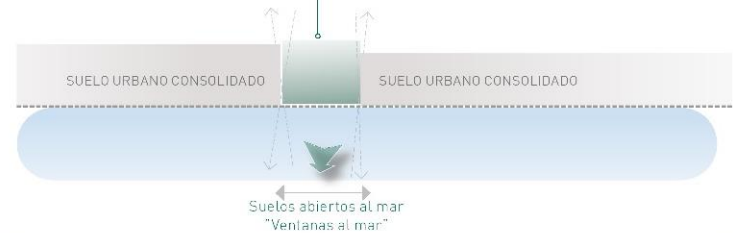
MODELO DE
INFRAESTRUCTURA VERDE.

CRITERIOS

1

PRESERVAR LOS ESPACIOS DE ALTO VALOR, SUELOS ABIERTOS AL MAR CON CONEXIÓN HACIA EL INTERIOR

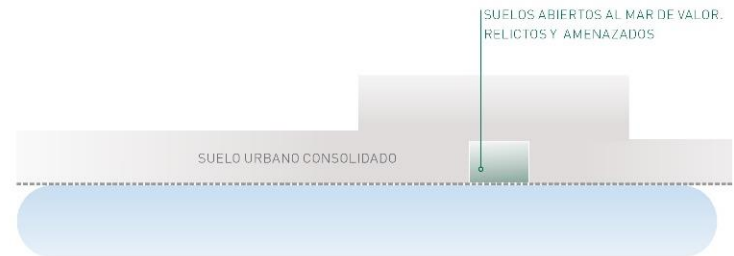
SUELOS ABIERTOS AL MAR DE VALOR Y CONECTADOS CON EL INTERIOR



2

PRESERVAR LOS ESPACIOS DE ALTO VALOR, RELICTOS Y AMENAZADOS, ABIERTOS AL MAR

SUELOS ABIERTOS AL MAR DE VALOR, RELICTOS Y AMENAZADOS

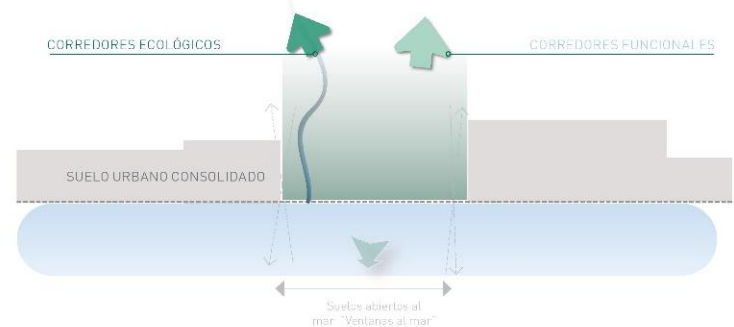


3

PRESERVAR LA CONTINUIDAD DE LOS ESPACIOS ABIERTOS AL MAR CON EL INTERIOR A TRAVÉS DE CORREDORES ECOLÓGICOS Y FUNCIONALES

CORREDORES ECOLÓGICOS

CORREDORES FUNCIONALES



PATIVEL

REQUALIFICACIÓN DEL PAISAJE

SUELOS ABIERTOS AL MAR



ESPACIOS RELICTOS



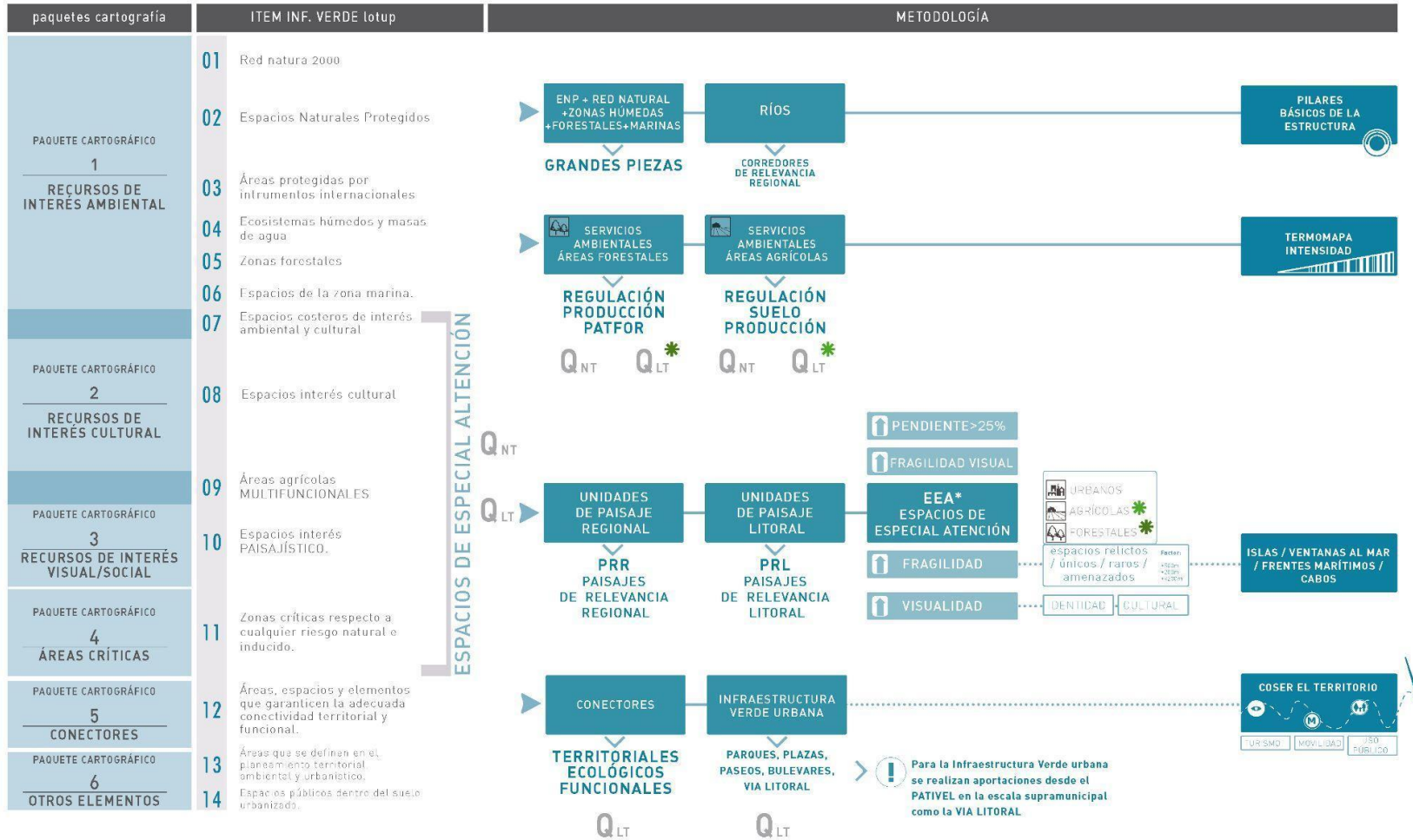
REFUERZO ESPACIOS NATURALES PROTEGIDOS



REFUERZO ELEMENTOS IDENTITARIOS DEL LITORAL

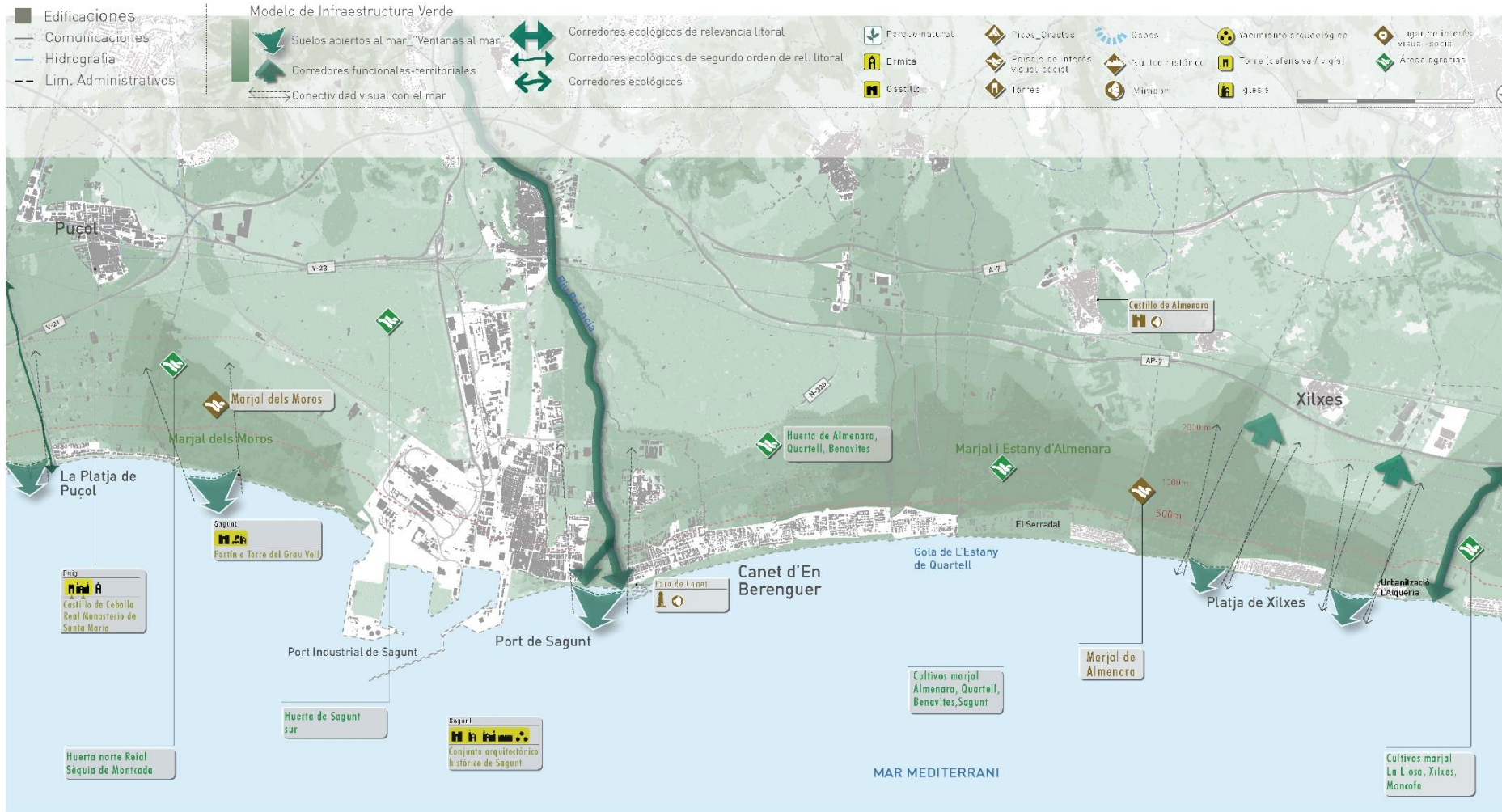


Componentes y metodología del PATIVEL



MODELO CUANTITATIVO Y CUALITATIVO

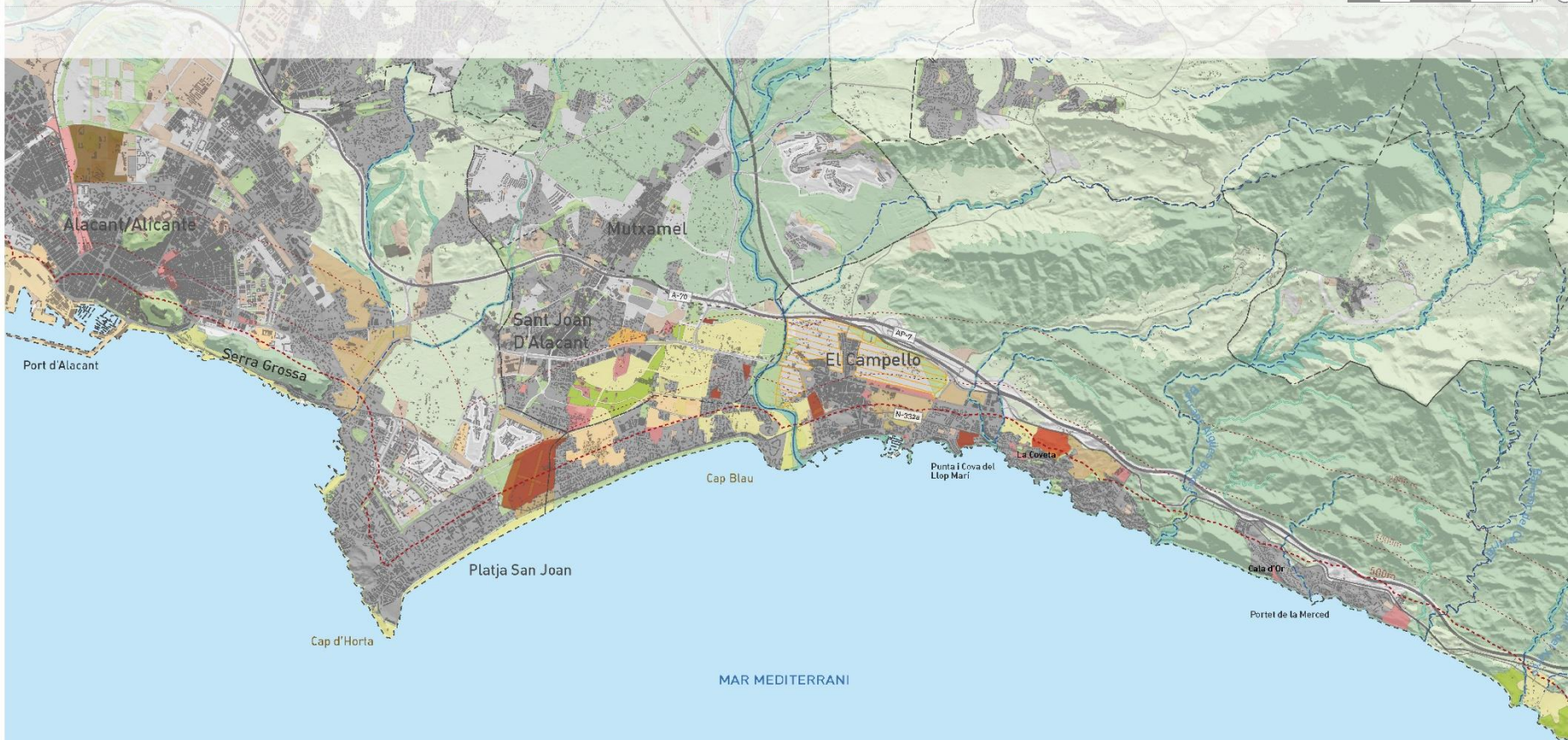
Definición de la Infraestructura Verde



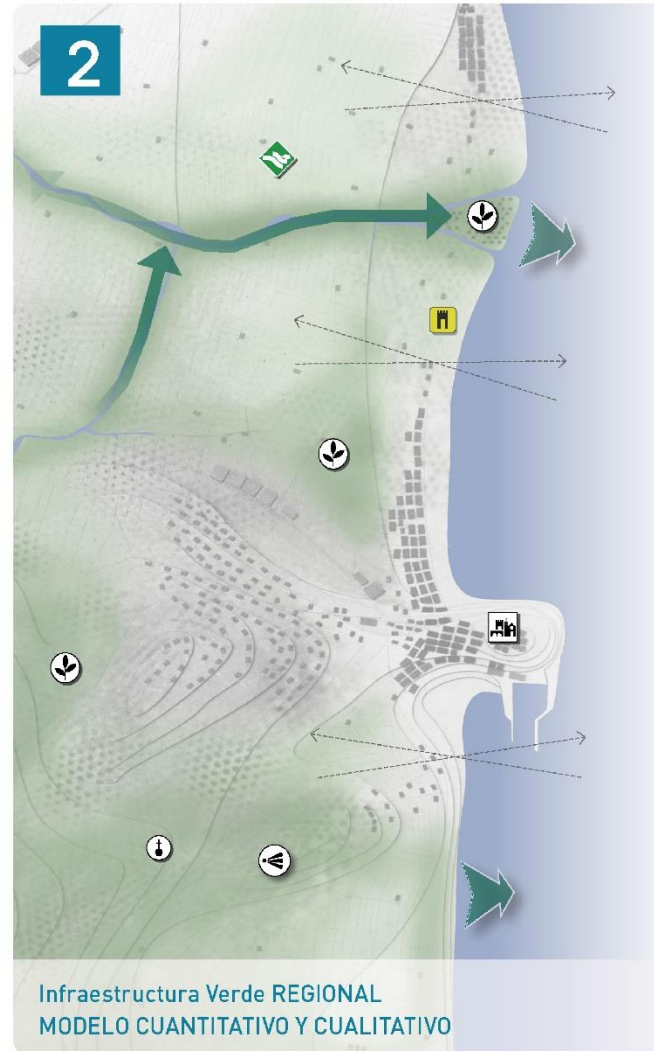
MODELO CUANTITATIVO Y CUALITATIVO

MAPA ESTADO DE PLANEAMIENTO

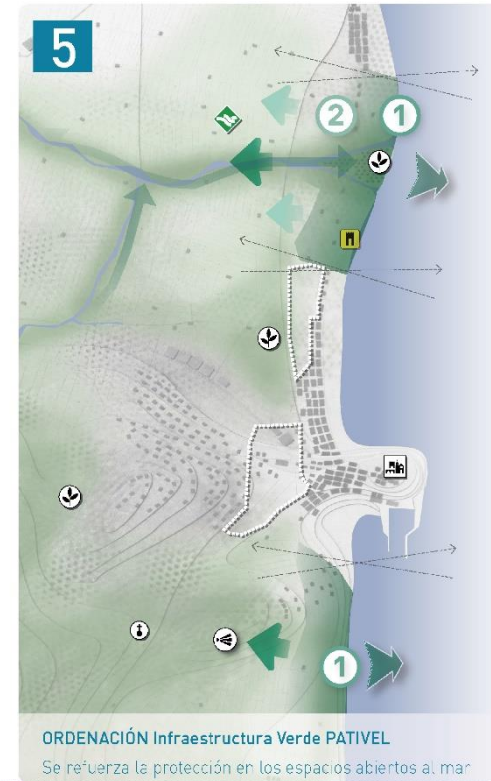
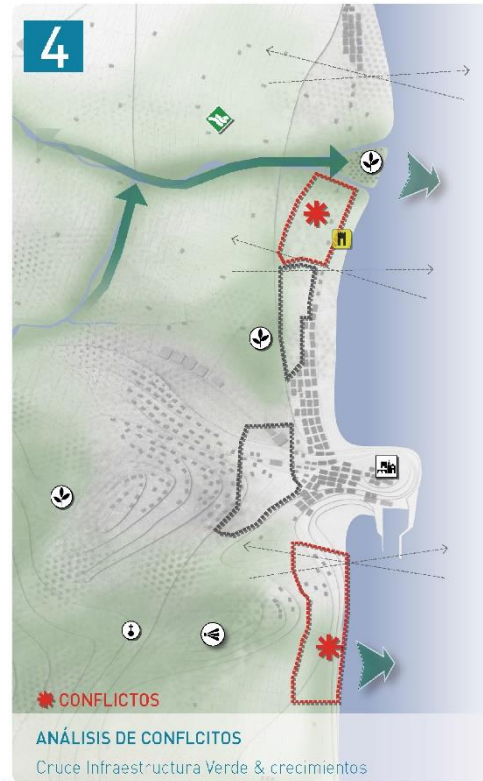
OP (Ordenación Pormenorizada), PAI (Programa de Actuación Integrada), SU (Suelo Urbano), OU (Obras de Urbanización)



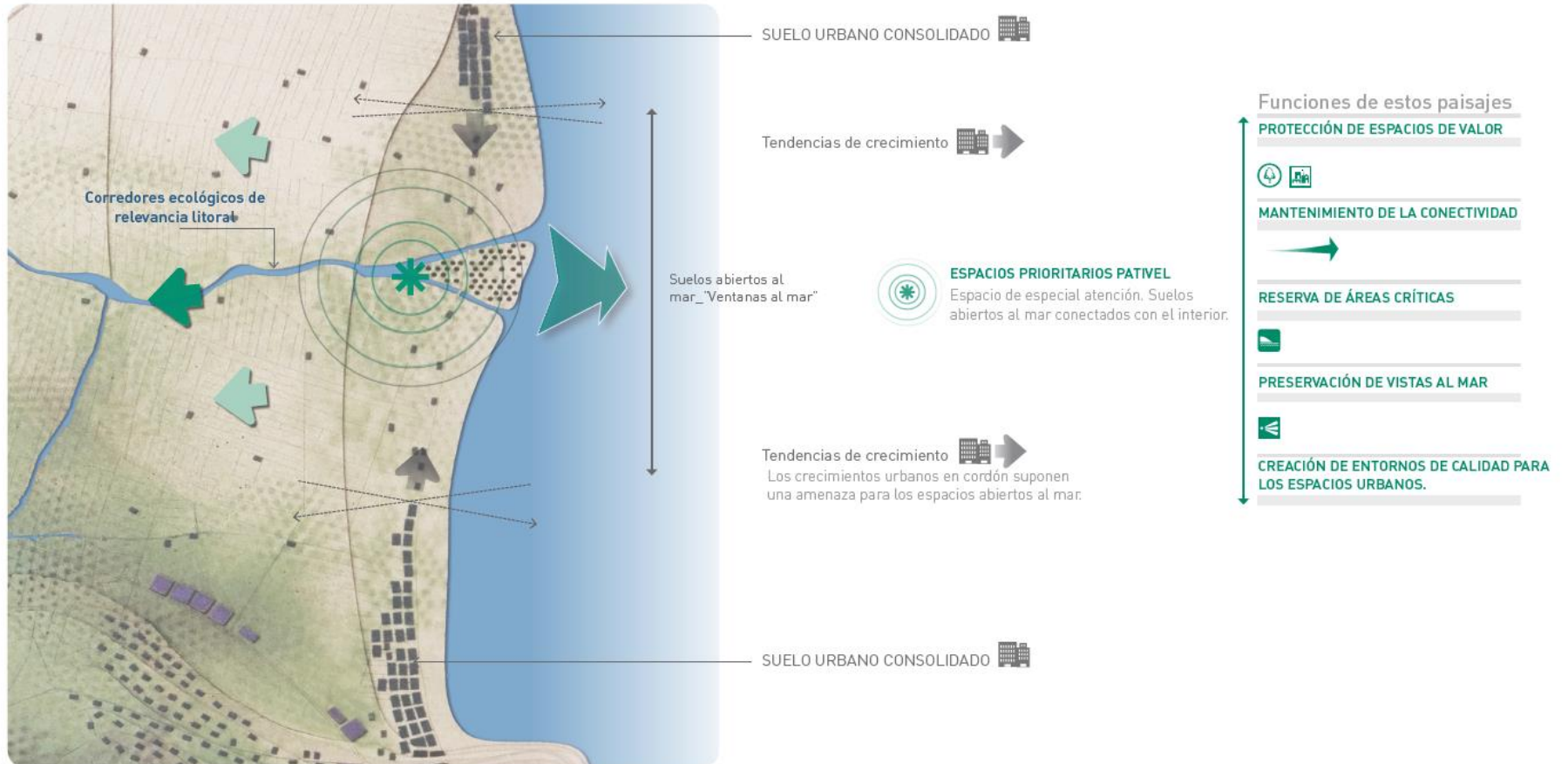
ANÁLISIS DEL ESTADO DEL PLANEAMIENTO



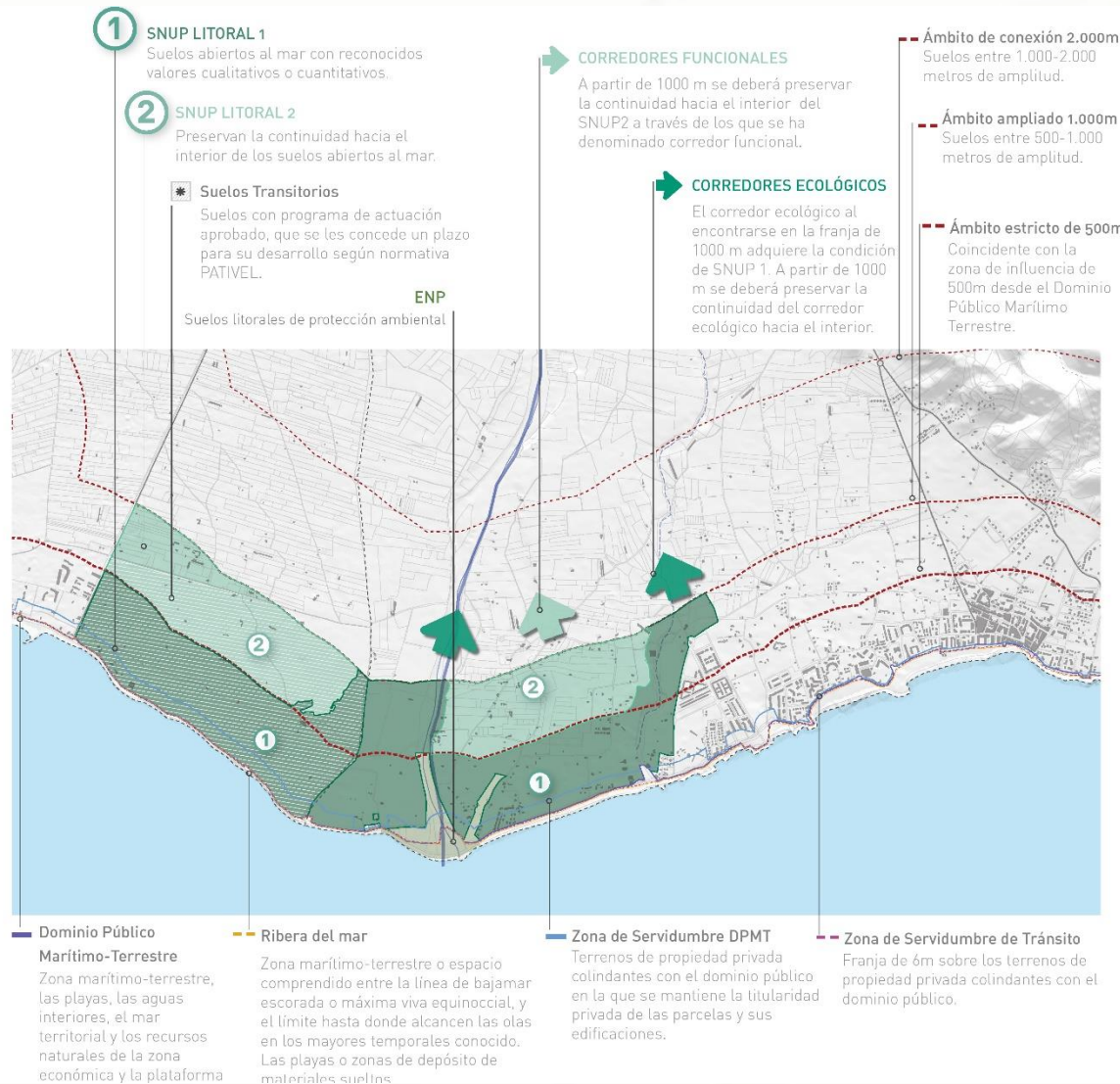
METODOLOGÍA PATIVEL



METODOLOGÍA PATIVEL



METODOLOGÍA PATIVEL



ORDENACIÓN PATIVEL

La vía litoral de la Comunitat Valenciana



Senia, Elemento patrimonial.
Integración de experiencias
gastronómicas en el territorio.
Mercados locales a pie de
campo



Itinerario
ciclista



Itinerario
de conexión
con
miradores

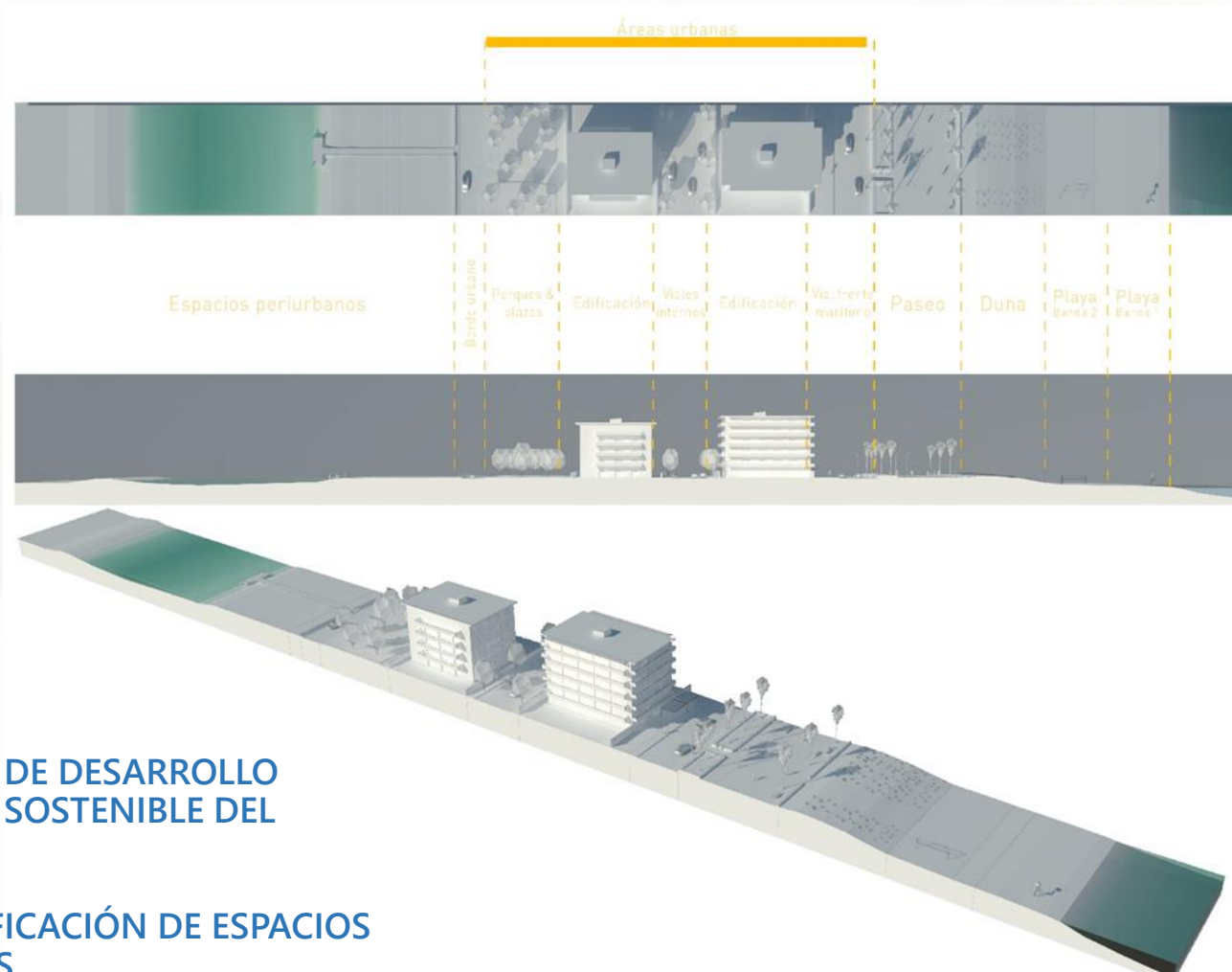


Itinerario
peatonal
de los
acantilados



Mirador
equipado con
mobiliario y
señalética





**MODELO DE DESARROLLO
URBANO SOSTENIBLE DEL
LITORAL**

**REQUALIFICACIÓN DE ESPACIOS
URBANOS**

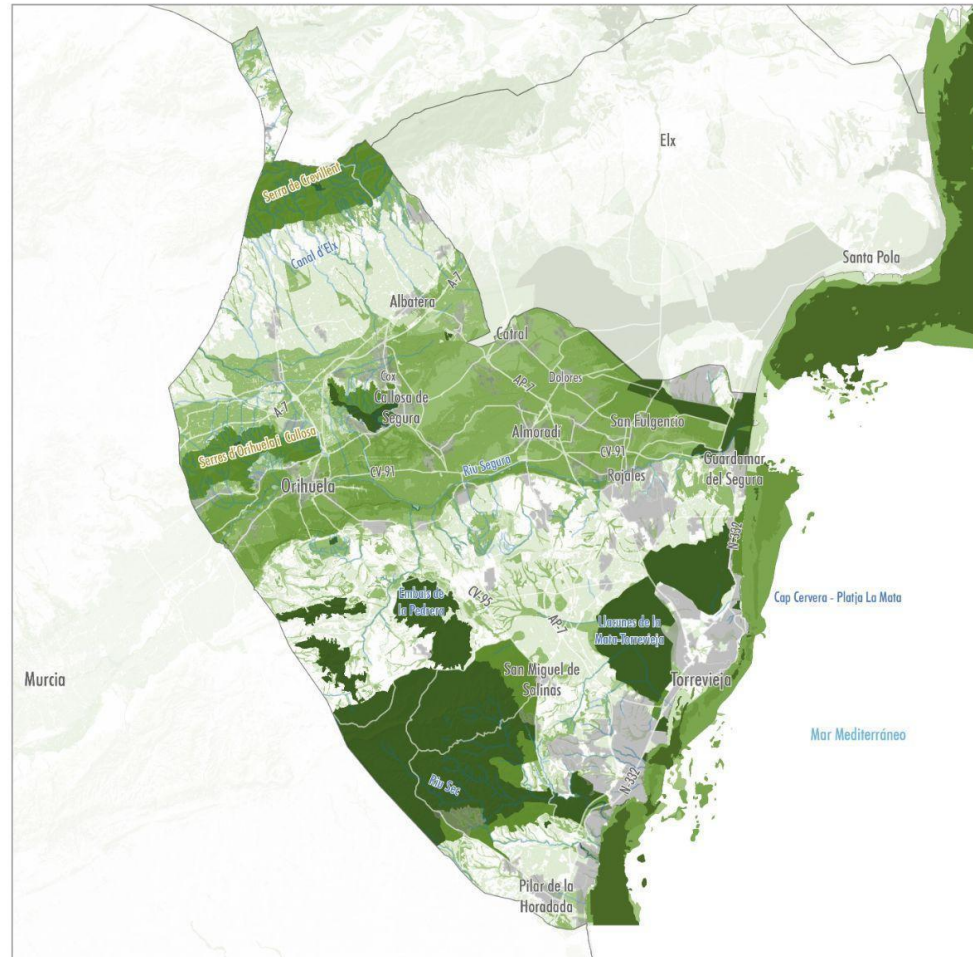
HACIA UN MODELO MARINO-TERRESTRE

PLAN DE ACCIÓN TERRITORIAL DE LA VEGA BAJA DEL SEGURA

MODELO DE INFRAESTRUCTURA VERDE

- Edificaciones
- Comunicaciones
- Hidrografía

Modelo de Infraestructura Verde

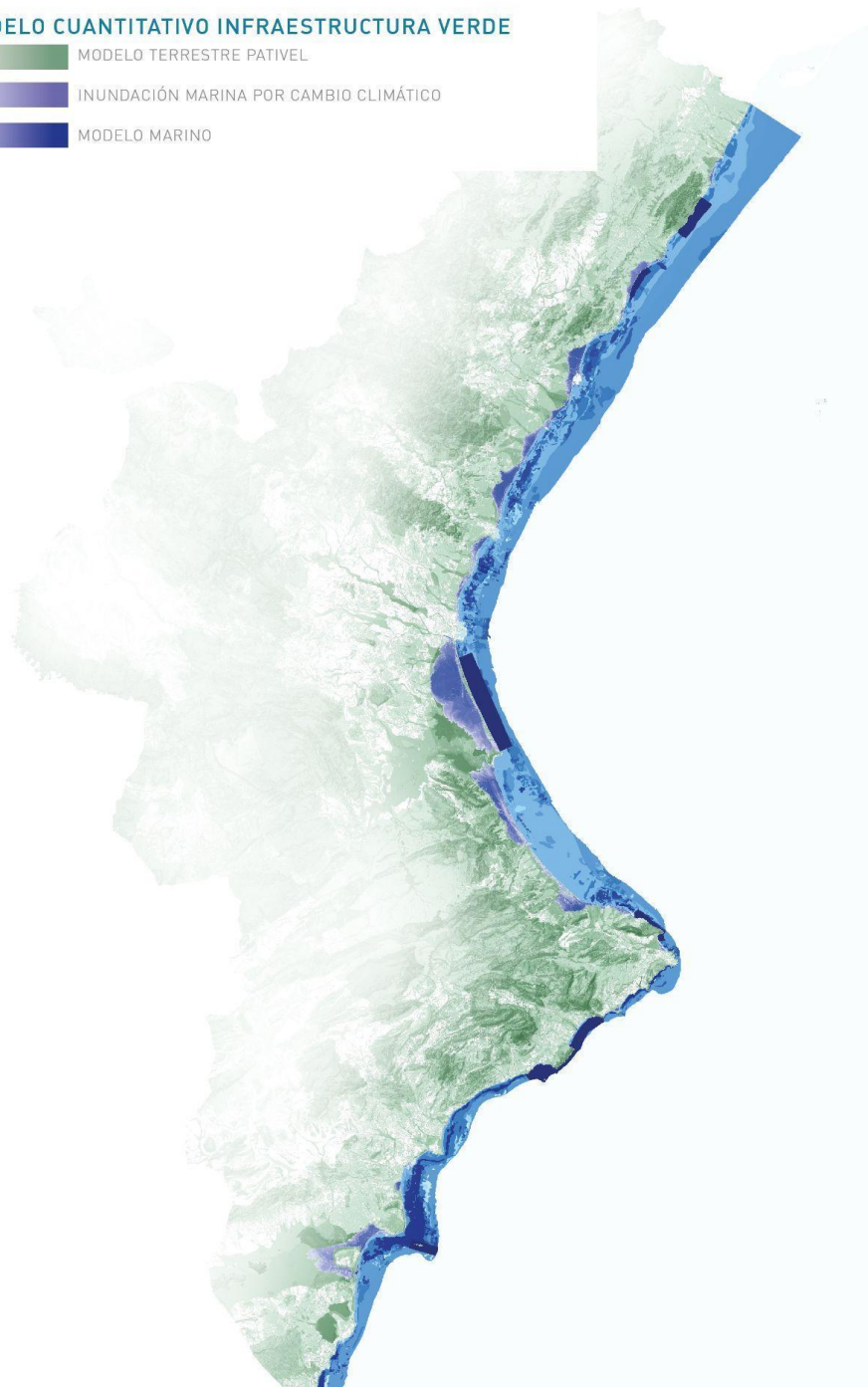


MODELO CUANTITATIVO INFRAESTRUCTURA VERDE

MODELO TERRESTRE PATIVEL

INUNDACIÓN MARINA POR CAMBIO CLIMÁTICO

MODELO MARINO



XI CONGRESO
Internacional de Ordenación del Territorio
11th International Congress of Spatial Planning
TRANSICIÓN TERRITORIAL

Gijón / Xixón, del 25 al 27 de octubre de 2023

UN MODELO INTEGRADO DEL LITORAL
TERRESTRE-MARINO

MODELO MARINO & CAMBIO CLIMÁTICO

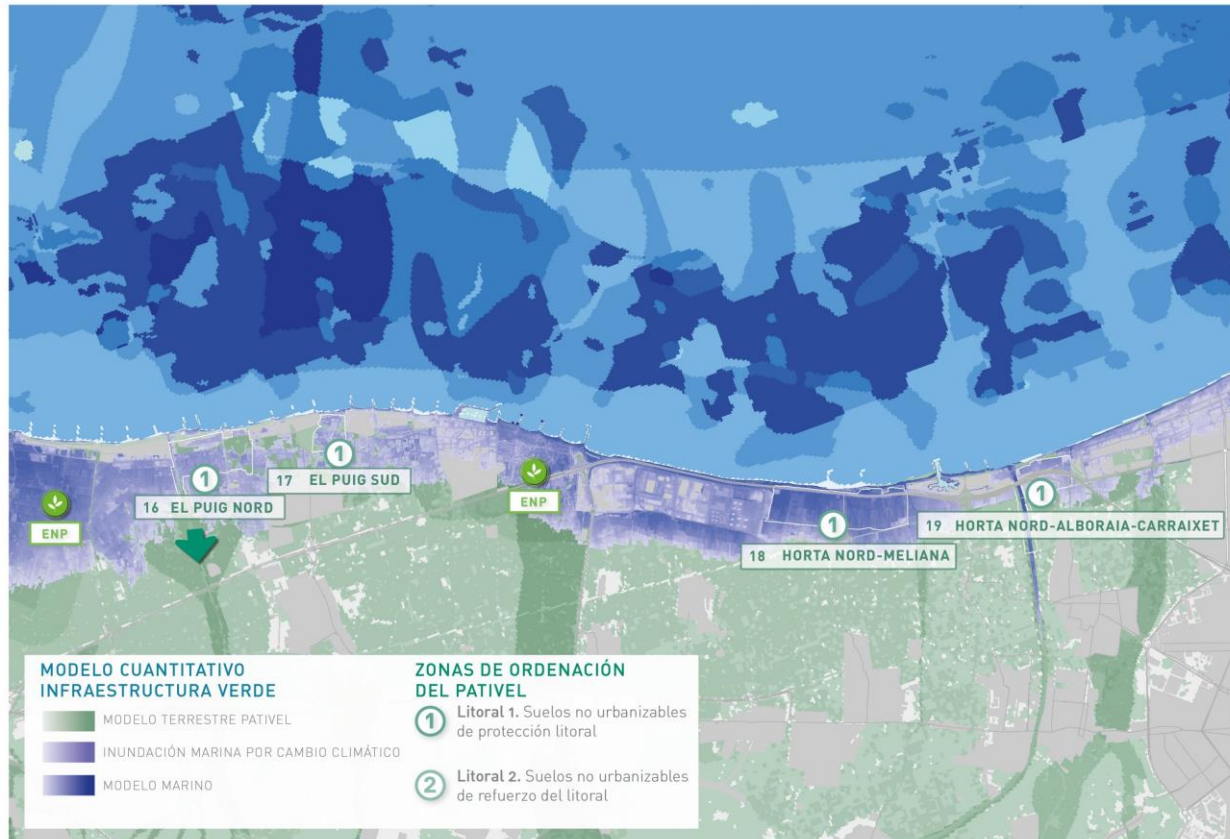
ESPACIOS NATURALES PROTEGIDOS

COMUNIDADES MARINAS

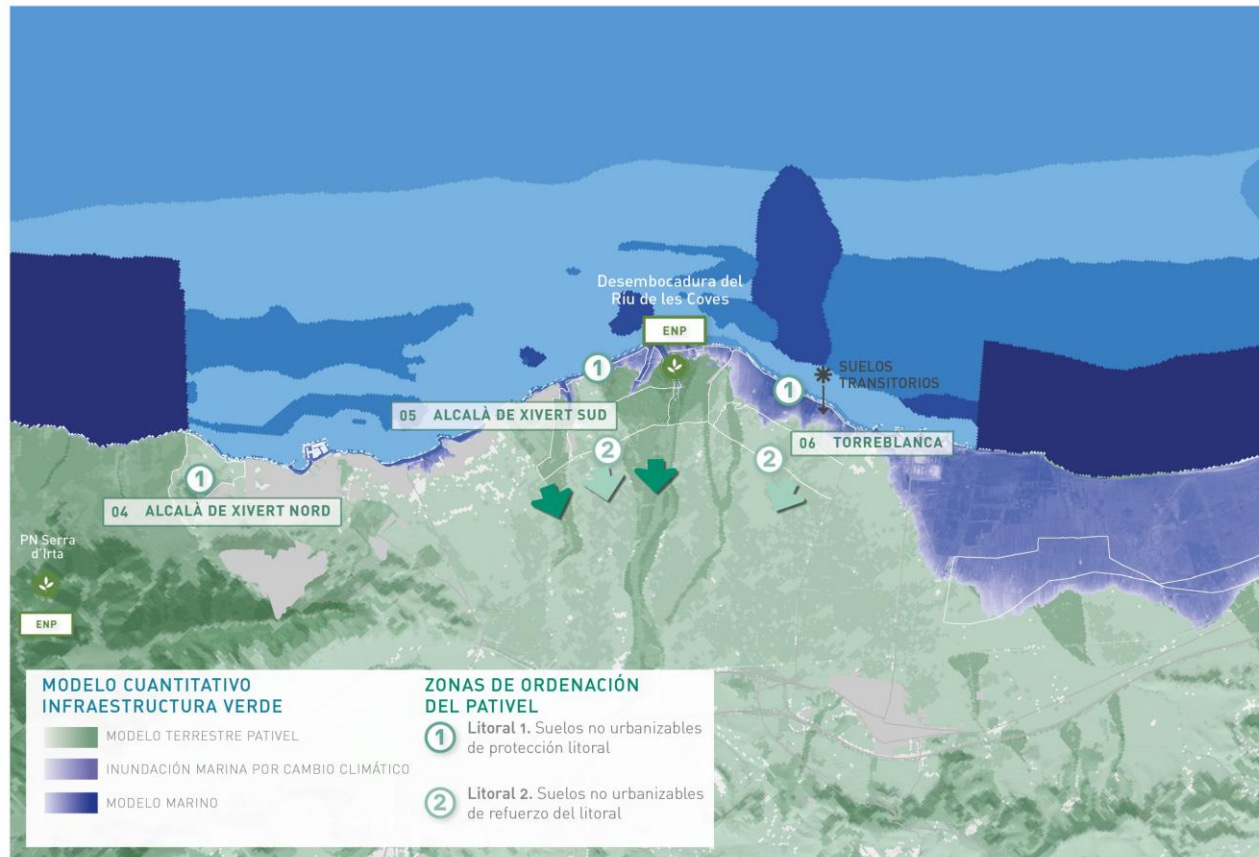
MORFOLOGÍAS MARINAS

PELIGROSIDAD DE INUNDACIÓN

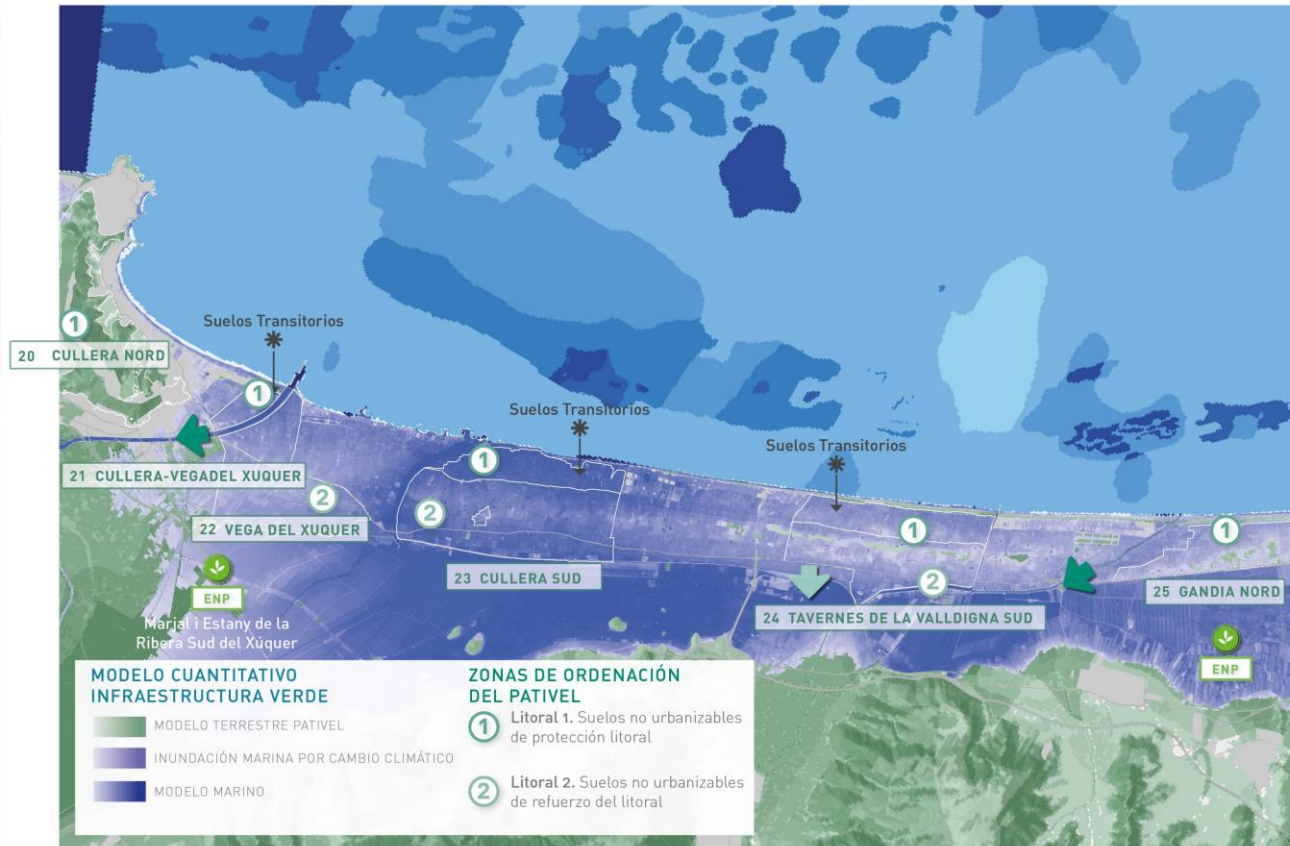
inundación máxima acontecimiento T= 100 años + aumento del NMM correspondiente al RCP4.5. regionalizado a mitad de siglo (horizonte 2050).



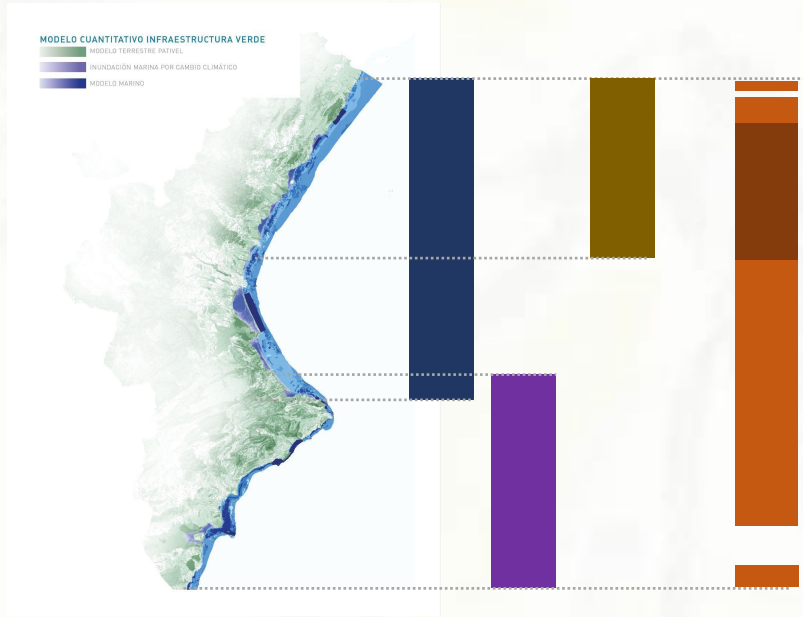
MODELO MARINO & CAMBIO CLIMÁTICO PATIVEL



MODELO MARINO & CAMBIO CLIMÁTICO PATIVEL



AFECCIÓN ZONAS PATIVEL MODELO MARINO & CAMBIO CLIMÁTICO + MODELO PLAYAS



MODELO MEDIO MARINO (MM)	MODELO CAMBIO CLIMÁTICO (CC)	MODELO RESULTANTE PLAYAS (RP)	INTENSIFICACIÓN DE LA FRAGILIDAD DEL LITORAL
Especial atención a los valores	Especial atención a la vulnerabilidad	Especial atención a la vulnerabilidad	Muy alta
Atención a los valores	Atención a la vulnerabilidad	Atención a la vulnerabilidad	Alta
Existencia de valores	Existencia de vulnerabilidad	Existencia de vulnerabilidad	Media
No se detectan valores relevantes	No se detecta vulnerabilidad	No se detecta vulnerabilidad	Baja

ZONA ORDENACIÓN PATIVEL	MODELO MM	MODELO CC	MODELO RP	INTENSIFICACIÓN FRAGILIDAD
1 VINARÓS NORD	Existencia de valores	No se detecta vulnerabilidad	Especial atención a la vulnerabilidad	Alta
2 BENICARLÓ NORD	Existencia de valores	No se detecta vulnerabilidad	Especial atención a la vulnerabilidad	Alta
3 PENYÍSCOLA	Existencia de valores	No se detecta vulnerabilidad	Especial atención a la vulnerabilidad	Alta
4 ALCALÀ DE XIVERT NORD	Existencia de valores	No se detecta vulnerabilidad	Especial atención a la vulnerabilidad	Alta
5 ALCALÀ DE XIVERT SUD	Atención a los valores	Atención a la vulnerabilidad	Especial atención a la vulnerabilidad	Alta
6 TORREBLANCA	Atención a los valores	Especial atención a la vulnerabilidad	Atención a la vulnerabilidad	Alta
7 MARJAL DE CABANES-TORREBLANCA	Especial atención a los valores	Especial atención a la vulnerabilidad	Especial atención a la vulnerabilidad	Muy alta
8 ORPESA NORD	Atención a los valores	Especial atención a la vulnerabilidad	Atención a la vulnerabilidad	Alta
9 ORPESA SUD	Especial atención a los valores	No se detecta vulnerabilidad	Especial atención a la vulnerabilidad	Alta
10 BORRIANA-RIU MILLARS	Atención a los valores	Especial atención a la vulnerabilidad	Especial atención a la vulnerabilidad	Muy alta
11 BORRIANA-SANT GREGORI	Atención a los valores	Especial atención a la vulnerabilidad	Especial atención a la vulnerabilidad	Muy alta
12 MARJAL DE NULES	Existencia de valores	Especial atención a la vulnerabilidad	Especial atención a la vulnerabilidad	Muy alta
13 MARJAL DE MONCOFA	Especial atención a los valores	Especial atención a la vulnerabilidad	Especial atención a la vulnerabilidad	Muy alta
14 XILXES SUD	Especial atención a los valores	Especial atención a la vulnerabilidad	Especial atención a la vulnerabilidad	Muy alta
15 SAGUNT- RIU PALÀNCIA	No se detectan valores relevantes	Especial atención a la vulnerabilidad	Especial atención a la vulnerabilidad	Muy alta
16 EL PUIG NORD	Atención a los valores	Especial atención a la vulnerabilidad	Especial atención a la vulnerabilidad	Muy alta
17 EL PUIG SUD	Atención a los valores	Especial atención a la vulnerabilidad	Especial atención a la vulnerabilidad	Muy alta
18 HORTA NORD-MELIANA	Atención a los valores	Especial atención a la vulnerabilidad	Especial atención a la vulnerabilidad	Muy alta
19 HORTA NORD-ALBORAIA-CARRAIXET	Atención a los valores	Especial atención a la vulnerabilidad	Especial atención a la vulnerabilidad	Muy alta
20 CULLERA NORD	Atención a los valores	No se detecta vulnerabilidad	Especial atención a la vulnerabilidad	Muy alta
21 CULLERA-VEGADEL XUQUER	Existencia de valores	Especial atención a la vulnerabilidad	Especial atención a la vulnerabilidad	Alta
22 VEGA DEL XUQUER	Existencia de valores	Especial atención a la vulnerabilidad	Atención a la vulnerabilidad	Alta
23 CULLERA SUD	Existencia de valores	Especial atención a la vulnerabilidad	Especial atención a la vulnerabilidad	Muy alta
24 TAVERNES DE LA VALLDIGNA SUD	Existencia de valores	Especial atención a la vulnerabilidad	Especial atención a la vulnerabilidad	Alta
25 GANDIA NORD	Existencia de valores	Especial atención a la vulnerabilidad	Especial atención a la vulnerabilidad	Alta
26 GANDIA SUD	No se detectan valores relevantes	Existencia de vulnerabilidad	Atención a la vulnerabilidad	Alta
27 OLIVA-RAMBLA DE LA GALLINERA	No se detectan valores relevantes	Especial atención a la vulnerabilidad	Especial atención a la vulnerabilidad	Alta
28 DÈNIA-RIU GIRONA	Especial atención a los valores	Especial atención a la vulnerabilidad	Especial atención a la vulnerabilidad	Muy alta
29 DÈNIA-BARRANC DE L'ALBERCA	Especial atención a los valores	Especial atención a la vulnerabilidad	Especial atención a la vulnerabilidad	Muy alta
30 XÀBIA SUD	Especial atención a los valores	No se detecta vulnerabilidad	Especial atención a la vulnerabilidad	Alta
31 BENITATXELL-TEULADA	Especial atención a los valores	No se detecta vulnerabilidad	Especial atención a la vulnerabilidad	Alta
32 BENISSA	Especial atención a los valores	No se detecta vulnerabilidad	Especial atención a la vulnerabilidad	Alta
33 CALP SUD	Especial atención a los valores	No se detecta vulnerabilidad	Especial atención a la vulnerabilidad	Alta
34 ALTEA-RIU ALGAR	Especial atención a los valores	Existencia de vulnerabilidad	Especial atención a la vulnerabilidad	Alta
35 LA VILA JOIOSA NORD	Especial atención a los valores	No se detecta vulnerabilidad	Especial atención a la vulnerabilidad	Alta
36 LA VILA JOIOSA SUD-EL CAMPELLO NORD	Especial atención a los valores	No se detecta vulnerabilidad	Especial atención a la vulnerabilidad	Alta
37 EL CAMPELLO-LLOMES DE REIXES	Especial atención a los valores	No se detecta vulnerabilidad	Especial atención a la vulnerabilidad	Alta
38 EL CAMPELLO-RIU MONNÈGRE	Especial atención a los valores	Especial atención a la vulnerabilidad	Atención a la vulnerabilidad	Muy alta
39 ALACANT-CAP DE L'HORTA	Especial atención a los valores	No se detecta vulnerabilidad	Especial atención a la vulnerabilidad	Alta
40 ALACANT SUD-EL PALMERAL	Especial atención a los valores	No se detecta vulnerabilidad	Especial atención a la vulnerabilidad	Alta
41 ALACANT SUD-ELX NORD: AIGUA AMARGA	Especial atención a los valores	Especial atención a la vulnerabilidad	Especial atención a la vulnerabilidad	Muy alta
42 ELX-L'ALTET	Especial atención a los valores	No se detecta vulnerabilidad	Atención a la vulnerabilidad	Alta
43 SANTA POLA: CAP DE SANTA POLA	Especial atención a los valores	No se detecta vulnerabilidad	Especial atención a la vulnerabilidad	Alta
44 SALINAS DE SANTA POLA	Especial atención a los valores	No se detecta vulnerabilidad	Especial atención a la vulnerabilidad	Alta
45 ELX-SALINAS	Especial atención a los valores	Existencia de vulnerabilidad	Especial atención a la vulnerabilidad	Alta
46 ELX-LA MARINA	Atención a los valores	No se detecta vulnerabilidad	Especial atención a la vulnerabilidad	Alta
47 DUNES DE GUARDAMAR- SERRA DEL MOLAR	Atención a los valores	No se detecta vulnerabilidad	Especial atención a la vulnerabilidad	Alta
48 GUARDAMAR DEL SEGURA-TORREVIEJA NORD...	Existencia de valores	No se detecta vulnerabilidad	Especial atención a la vulnerabilidad	Alta
49 TORREVIEJA SUD	Especial atención a los valores	No se detecta vulnerabilidad	Especial atención a la vulnerabilidad	Alta
50 CALA MOSCA	Especial atención a los valores	No se detecta vulnerabilidad	Especial atención a la vulnerabilidad	Alta
51 ORIHUELA-RIO NACIMIENTO	Especial atención a los valores	No se detecta vulnerabilidad	Especial atención a la vulnerabilidad	Alta
52 ORIHUELA-RIO SECO	Especial atención a los valores	No se detecta vulnerabilidad	Especial atención a la vulnerabilidad	Alta

De esta manera tenemos que el 30'76 % de zonas de ordenación del PATIVEL ven incrementada su fragilidad de manera muy significativa y un 48,07% sufren una intensificación de la fragilidad considerada como alta. De este modo, en un **78,83 %** de las áreas en las que el PATIVEL proponía una zonificación del suelo no urbanizable, existe una intensificación de la fragilidad del litoral alta o muy alta



El PATIVEL se muestra como una herramienta eficaz para evitar aumentar la vulnerabilidad del territorio.

Necesidad de incorporar el conocimiento del medio marino y escenarios de cambio climático. La interfase marítimo-terrestre se muestra como un espacio clave a considerar en la planificación integral del litoral.

Un 78,83 % de las zonas de ordenación de suelo rústico que propone el PATIVEL muestran un nivel alto o muy alto de intensificación de la fragilidad

Es necesario seguir trabajando en un modelo de servicios ecosistémicos en el litoral de la Comunitat Valenciana.