

**TRANSICIONES ecológica, energética, demográfica,
alimentaria, económica...
TRANSICIÓN TERRITORIAL**


XI CONGRESO
Internacional de Ordenación del Territorio
11th International Congress of Spatial Planning
TRANSICIÓN TERRITORIAL
Gijón, 25-27 de octubre de 2023

Una mirada a las agendas desde el Derecho Administrativo : ciudades inteligentes y agendas urbanas

Dra. María Luisa Gómez Jiménez
Universidad de Málaga



Proyecto PRO-VIDA: “Transición ecológica y política de vivienda: propuestas regulatorias para la transición hacia una vivienda domótica adaptada” TED2021-129635B-I00



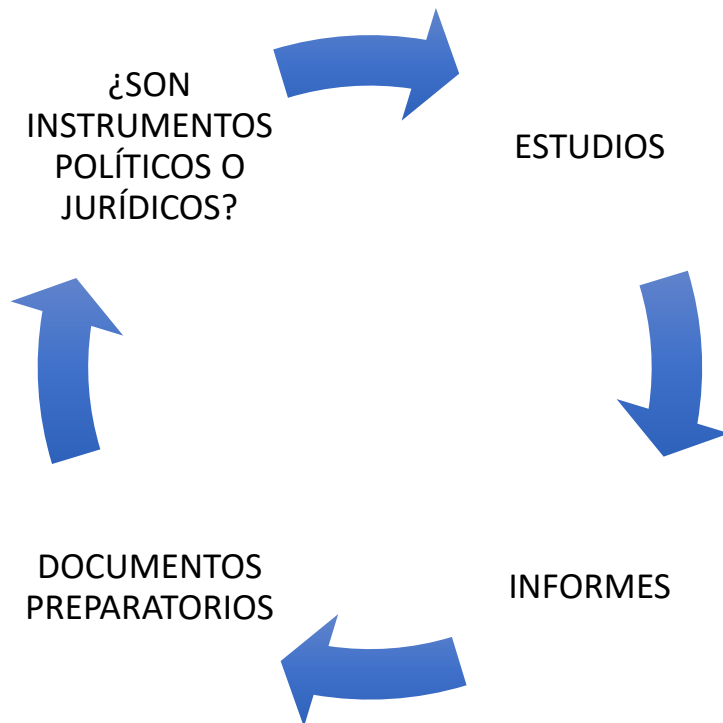
Inteligencia Territorial en la era de la IA

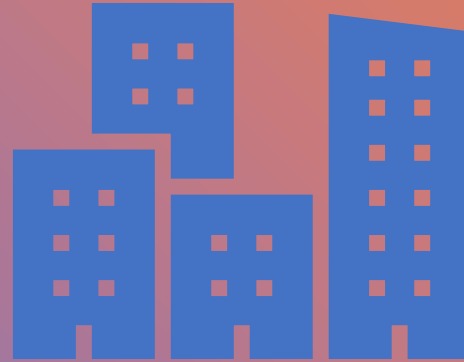
Línea C3:

Economía circular, ciudades y territorios inteligentes.



Las TIC al servicio de las ciudades, los territorios y los
ciudadanos

Naturaleza Jurídica de las Agendas urbanas en España





Las ciudades inteligentes en la Agenda Urbana

AGENDA URBANA ESPAÑOLA	ODS ODS 11: METAS	NUEVA AGENDA URBANA INTERNACIONAL	AGENDA URBANA EUROPEA (PARTENARIADOS)	EDUSI OBJETIVOS ESPECÍFICOS PERIODO 14-20
9.1. Favorecer la sociedad del conocimiento y avanzar hacia el desarrollo de las ciudades inteligentes (Smart cities)	 9.5 Investigación científica, capacidad tecnológica	66; 150; 151; 157	Transición digital (Smart Cities)	O.E.2.3.3. Promover las tecnologías de la información en Estrategias urbanas integradas, incluyendo Administración electrónica local y Smart Cities
9.2. Fomentar la Administración electrónica y reducir la brecha digital	 5.b Uso de tecnología y tic	156		

Objetivo estratégico 9: Liderar y fomentar la Innovación Digital



Retos urbanos en las Ciudades Inteligentes

1. Concepto de Ciudades Inteligentes:, una apuesta por las ciudades circulares: Inexistencia de una definición Jurídica de Ciudad Inteligente
2. Las condicionantes de las Ciudades Inteligentes: Eficiencia Energética y vulnerabilidad digital, y gobernanza (egov)
3. Los nuevos retos, (de la interoperabilidad al enfoque one health)

USAGES OF ARTIFICIAL INTELLIGENCE

Politics & Government

- Targeted campaigning
- Public opinion monitoring
- Anticipating infrastructure failures and maintenance

Events

- Facial recognition to scan attendees
- Personalised recommendations
- Sales chatbots

Insurance

- Risk identification
- Personalised pricing
- Client support

Cybersecurity

- Incident detection
- Accelerated incident response

Smart Homes

- Personal assistants
- Automatic goods ordering
- Home security
- Temperature and light control

Defence

- Unmanned Aerial Vehicles (UAVs)
- Civilian detection
- Autonomous decision making
- Target identification
- Diagnosis and maintenance of weapons systems
- War gaming, simulation and training

Social Networks

- Photo recognition
- Newsfeed personalisation
- Friendship suggestions
- Augmented reality filters
- Chatbots
- Automated video/music synchronisation

Real Estate

- Targeted advertising
- Market analysis
- Client segmentation

Agriculture

- Robot harvesters
- Computer vision to monitor crop and soil health
- Predictive analysis for environmental impacts on crops

Healthcare

- Autonomous surgical robots
- Automatic disease identification and diagnosis
- Personalised treatment
- Drug discovery
- Identifying candidates for clinical trials
- Epidemic outbreak prediction
- Automation of routine tasks like X-Rays, CT scans, data entry
- Health monitoring/wearable health trackers
- Virtual doctors

Online Shopping

- Search recommendations
- Customer service and sales chatbots
- 3D modelling

Aerospace

- Commercial flight autopilot
- Weather detection

Banking & Personal Finance

- Fraud prevention as AI learns what types of transactions are fraudulent
- Credit decisions
- Client segmentation

Transport

- Reducing travel times through analysing traffic
- Ride sharing apps - determining the price, supply chain prediction
- Autonomous vehicles

Retail Spaces

- Cashless stores
- Virtual mirrors
- Footfall analysis and store optimisation

Education

- Plagiarism checkers
- Automated grading
- Customised digital learning interfaces
- Virtual teachers or lecturers
- Adaptive learning

Communication

- Spam filters on your emails
- Text and email reply suggestions
- Real time translation
- Emotion analytics

Gaming

- Thought-controlled gaming
- Improved visual quality
- Gesture control
- AI coach
- Facial recognition for 3D avatars

Media

- Automated journalism
- Eliminating fake news
- Data analysis
- Bias removal
- Content analysis for organisation

Hospitality

- AI concierge
- Smart hotel rooms
- Personalised communications
- Predictive supply chain

Entertainment

- Music suggestions (Spotify, Apple Music, Google Play Music)
- Automatic music creation
- Film and TV suggestions (Netflix, Amazon Prime, Hulu)
- Marketing and advertising personalisation
- Search optimisation

Workplace

- Robotics in manufacturing
- Automated safety checks in factories
- Autonomous haulage
- Enhanced recruitment
- Automated timesheets (e.g. Blackbelt)

Mobile

- Voice-to-text
- Smart personal assistants like Alexa, Echo, Cortana, Google Assistant...

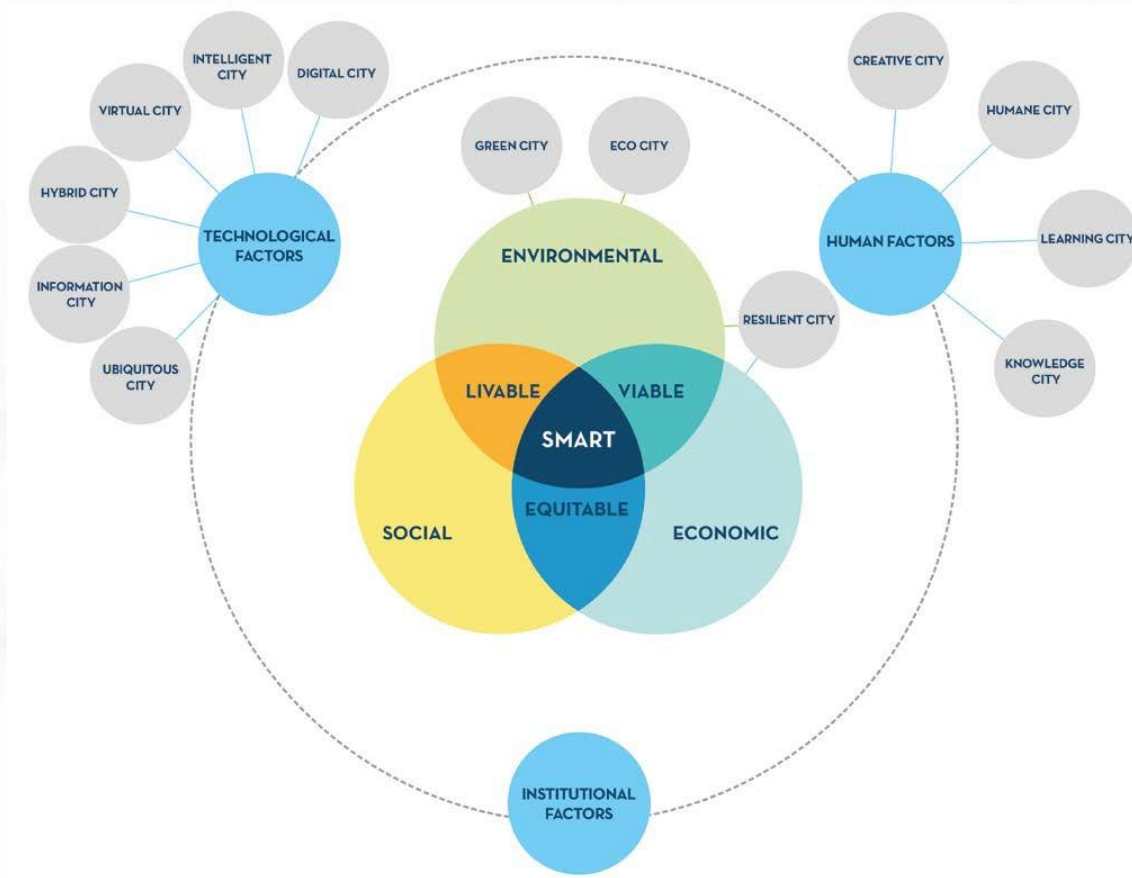
Sports

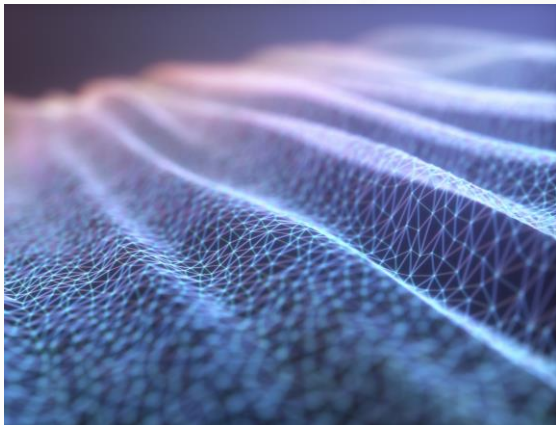
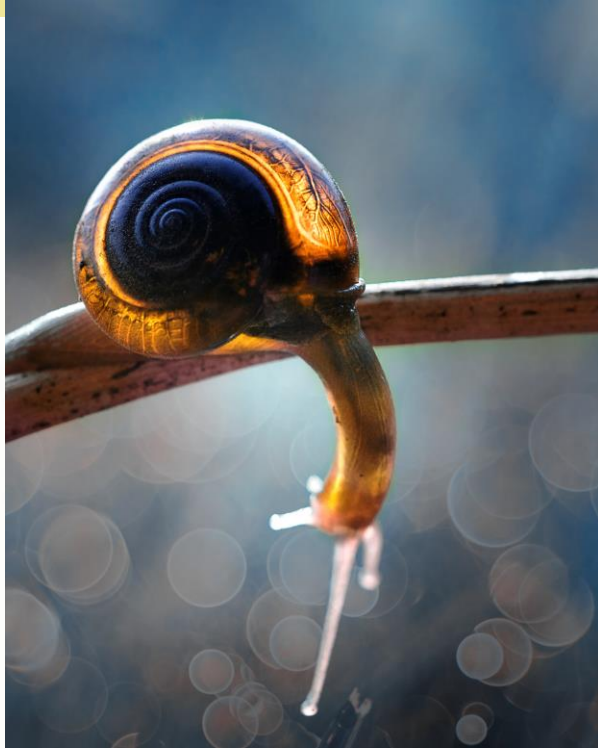
- Wearable tech to analyse performance
- Smart ticketing
- Automated video highlights
- Computer vision referee



What it is a Smart city?

- **SmartCity vs Innovation City**
- **Smartcity vs Cities of the Future**
- **Smartcity vs Intelligent City**
- **Smartcity vs informational City**
- **SmartCities vs Cities 2.0**
- **Social Innovation in the City**
- **ICTS in providing Services**
- **A source for funding?.**
- ...





Concept of Smart City

“The smart city concept goes beyond the use of ICT for better resource use and less emissions. It means smarter urban transport networks, upgraded water supply and waste disposal facilities, and more efficient ways to light and heat buildings. And it also encompasses a more interactive and responsive city administration, safer public spaces and meeting the needs of an ageing population”.

- <https://ec.europa.eu/digital-agenda/en/smart-cities>

Para la UE



Scales Matters : From City Level to Countryside and the other way around



Macro Spatial Scale



Mobility



Use of common spaces and áreas



Value of Communications and
Technology



Ecosistemic approach



Micro spatial approach



Greening the buildings and spaces



Smart- homes as part of sustainability



Housing and spaces must be healthier and prevent diseases

La iniciativa Urbana de la Unión Europea: *Intelligent Cities Challenge*

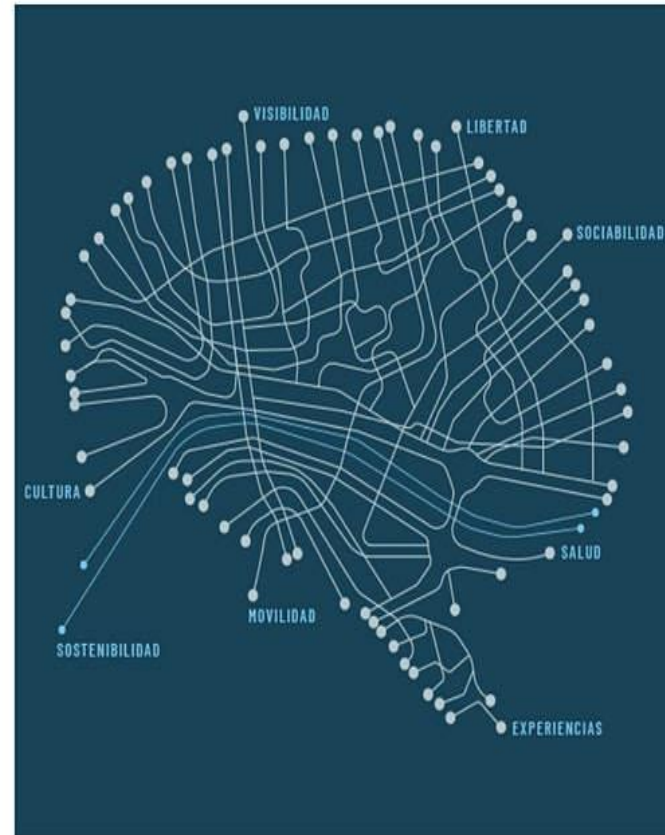


Supercities
anotación
debatido

24 Noviembre

Supercities. La Inteligencia del Territorio

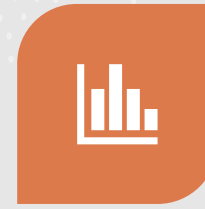
Alfonso Vegara



Towards a definition



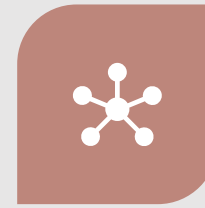
BASED IN THE IDEA OF
GOVERNANCE



WITH THE INTRODUCTION
OF DATA MANAGEMENT



FOCUSSED IN
SUSTAINABLE
DEVELOPMENT AND THE
SDG,



CONNECTED WITH OTHER
REGIONAL POLICIES



EMPOWERING LOCAL
AUTHORITIES AND
PREVENTING
VULNERABILITIES



CONNECTED WITH THE
SMART-CITIES MOVEMENT



Cordis (RE)

- **Territorial intelligence** is a discipline that aims to advance the sustainable development of various **territories** by empowering the local communities living in those **territories**. This emerging science employs multidisciplinary knowledge on **territories** and their dynamics and strengthens the ability of local communities to participate in their region's development fairly and sustainably.

PACTO VERDE EUROPEO: LA SOSTENIBILIDAD NECESITA DE LA CIRCULARIDAD Y LA GESTIÓN EFICIENTE DE LOS RECURSOS

Complementariamente viene a aprobarse el **Nuevo Plan de Acción para la Economía Circular** por una Europa más Limpia y más competitiva, (COM/2020/98 final)

Política Transversal Vinculada al Cambio Climático y la Neutralidad Carbónica.

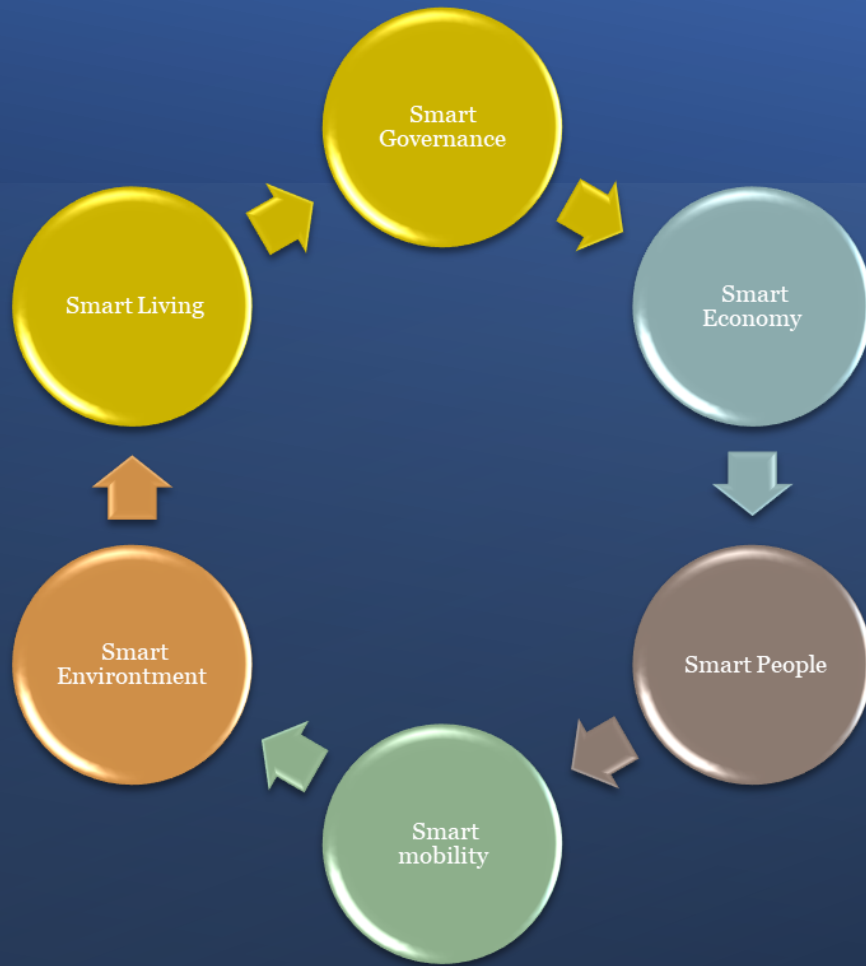
Creando Ciudades Circulares



Atención a las cadena de valor

Circularidad en el proceso de producción

Política de Residuos





Social cohesion and land planning

Ghetorization

Smartness and
gentrification process

Smart- turistic
housing

AI and Climate
change in Cities



NO HAY SOLUCIONES
STANDARIZADAS: NECESIDAD
DE IMPLEMENTAR BUENAS
PRÁCTICAS

IMPORTANCIA DE LA
ESTANDARIZACIÓN
PARA EVITAR QUE SEA
SÓLO CONEXIÓN DE
PLATAFORMAS..

Régimen Jurídico de la Domótica

ÁMBITO DE APLICACIÓN	General	Eléctrico	Telecomunicaciones
Internacional			
Europeo			
Nacional			

NORMAS AENOR



Selección de Normas del EN 170 - Ciudades Inteligentes

Norma	Título
UNE 178101-1	Ciudades Inteligentes. Infraestructuras. Redes de Servicios Públicos. Parte 1: Redes de agua
UNE 178101-3 (nueva)	Ciudades Inteligentes. Infraestructuras. Redes de Servicios Públicos. Parte 3: Redes de transporte
UNE 178101-4	Ciudades Inteligentes. Infraestructuras. Redes de Servicios Públicos. Parte 4: Redes de telecomunicación
UNE 178101-5.1	Ciudades Inteligentes. Infraestructuras. Redes de Servicios Públicos. Parte 5.1: Redes de energía. Electricidad
UNE 178102-1	Ciudades Inteligentes. Infraestructuras. Sistemas de telecomunicación. Parte 1: Red Municipal Multiservicio
UNE 178102-3	Ciudades Inteligentes. Infraestructuras. Sistemas de telecomunicación. Parte 3: Sistema de Comunicaciones Unificadas, SCU
UNE 178104	Ciudades Inteligentes. Infraestructuras. Sistemas integrales de gestión de la Ciudad Inteligente
UNE 178107-1 IN	Guía para las Infraestructuras de Ciudades Inteligentes. Redes de acceso y transporte. Parte 1: Redes de Fibra Óptica
UNE 178107-2 IN	Guía para las infraestructuras de Ciudades Inteligentes. Redes de acceso y transporte. Parte 2: Redes inalámbricas de área amplia, WMAN
UNE 178107-3 IN	Guía para las infraestructuras de Ciudades Inteligentes. Redes de acceso y transporte. Parte 3: Redes inalámbricas de área local, WLAN
UNE 178107-4 IN	Guía para las infraestructuras de Ciudades Inteligentes. Redes de acceso y transporte. Parte 4: Redes de Sensores, WSN
UNE 178107-5 IN	Guía para las infraestructuras de Ciudades Inteligentes. Redes de acceso y transporte. Parte 5: Redes Móviles de Seguridad y Emergencia, SSE
UNE178107-6 IN (nueva)	Guía para las infraestructuras de Ciudades Inteligentes. Redes de acceso y transporte. Parte 6: Radioenlaces
UNE-ISO 37120	Desarrollo sostenible de comunidades. Indicadores para los servicios de las ciudades y la calidad de vida
UNE 178201 (nueva)	Ciudades inteligentes. Definición, atributos y requisitos
UNE 178202 (nueva)	Ciudades inteligentes. Indicadores de gestión en base a cuadros de mando de gestión de ciudad
UNE 178301	Ciudades Inteligentes. Datos abiertos (Open Data)
UNE 178303	Ciudades inteligentes. Gestión de activos de la ciudad. Especificaciones
UNE 178402	Ciudades Inteligentes. Gestión de servicios básicos y suministro de agua y energía eléctrica en puertos Inteligentes
UNE 178501 (nueva)	Sistema de gestión de los destinos turísticos inteligentes. Requisitos

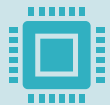
Las ciudades inteligentes en España



Definición de Indicadores para identificar y calificar una ciudad como inteligente



Expresión de las variables en documentos de soft-law administrativo



Expresión de interés – hacia una competencia de ciudades por la inteligencia territorial



Construcción de Ranking de ciudades e índices para medir el nivel de “inteligencia de una ciudad”.

(CIM) Cities in Motion 2020,
Global City Index
Global Financial Center Index
Global Power City Index
Quality of Living City Ranking
Global Liveability Ranking 2019. (The Economist)

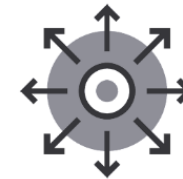


Plan nacional de ciudades inteligentes (2015)



Plan nacional de territorios inteligentes (2017)

Áreas de intervención prioritarias



Turismo
Inteligente

Objetos Internos
de ciudad

5G

Territorios
Rurales
Inteligentes

Servicios públicos 4.0
en plataformas de
ciudad y mundo rural

Reformas normativas (Telecomunicaciones) como corner-stone



La apuesta por la digitalización implica la necesidad de llevar a cabo inversiones tendentes a mejorar las infraestructuras de Telecomunicaciones.



La regulación del sistema de Infraestructuras Comunes de comunicaciones



Ley de Calidad de la Arquitectura Junio de 2022.: Previsiones sobre eficiencia energética, sostenibilidad, innovación tecnológica y viene a reconocer a la arquitectura como un bien de interés general.



Referencia a la vulnerabilidad en la adecuación del espacio público y la tecnología utilizada para la población

E-government como pieza clave en las ciudades inteligentes

- **Identidad digital de las Ciudades**
- **Provisión de Servicios Escalables :
Adaptabilidad a la necesidad de la población**
- **Servicio de Interoperabilidad y la existencia
de plataformas que permitan la conexión de
las redes en las ciudades**
- **Desarrollo del Portfolio : open data, gobierno
abierto, firma digital, y redes interconectadas
de comunicación.**
- **Eruopean Security framework and
interoperability framework.**
- **Conectado con todos los sectores: movilidad,
energía,**

RETOS

Lo posible

Lo tradicional y la
automatización

Las personas

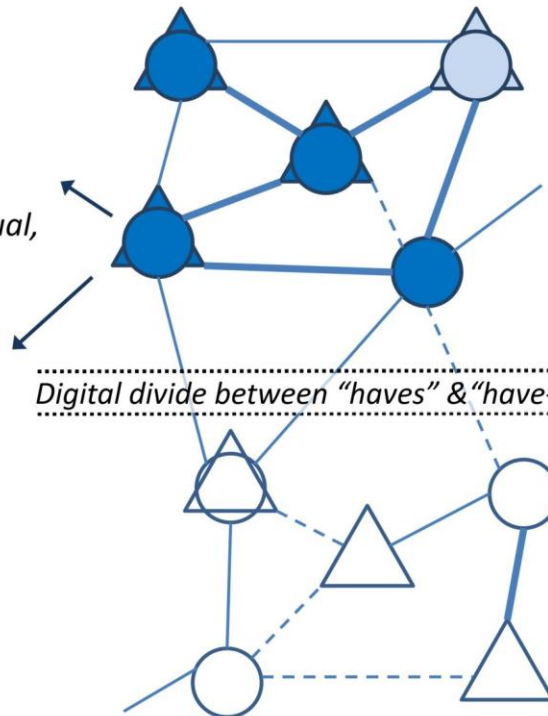


4 Perspectives to analyze the Digital Divide

Definition of nodes:
what is a node?

(2) **Who** is the subject (country, organization, individual, etc)? ▲

(3) **Which** ●▲ attributes matter? (income, capacity, type of ownership, geography, etc)

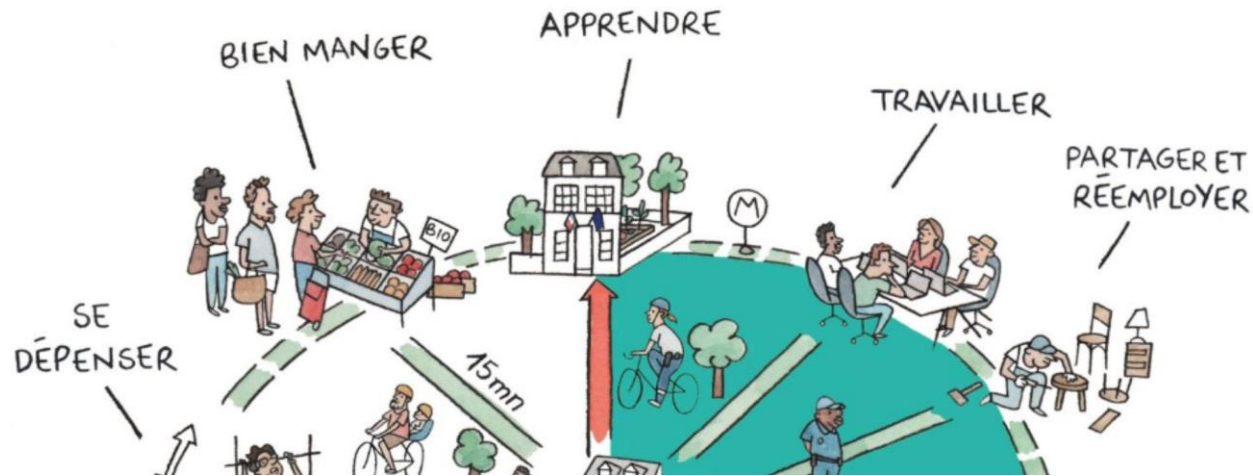


Definition of divide:
when is a node at which side of the divide?

(1) **What** kind of technology (phones, Internet, broadband, storage devices, combination of all, etc)?

(4) **How** to connect? (access, usage, effective adoption)?

LE PARIS DU 1/4 HEURE



LA CIUDAD DE LOS QUINCE MINUTOS COMO
REMEDIO PARA LA SITUACIÓN TRAS LA
PANDEMIA : FRANCIA , CANADA...ESPAÑA??



EL LUGAR COMO ESPACIO INTEGRADOR Y PROYECTOR DE LAS POLÍTICAS PÚBLICAS SALUDABLES

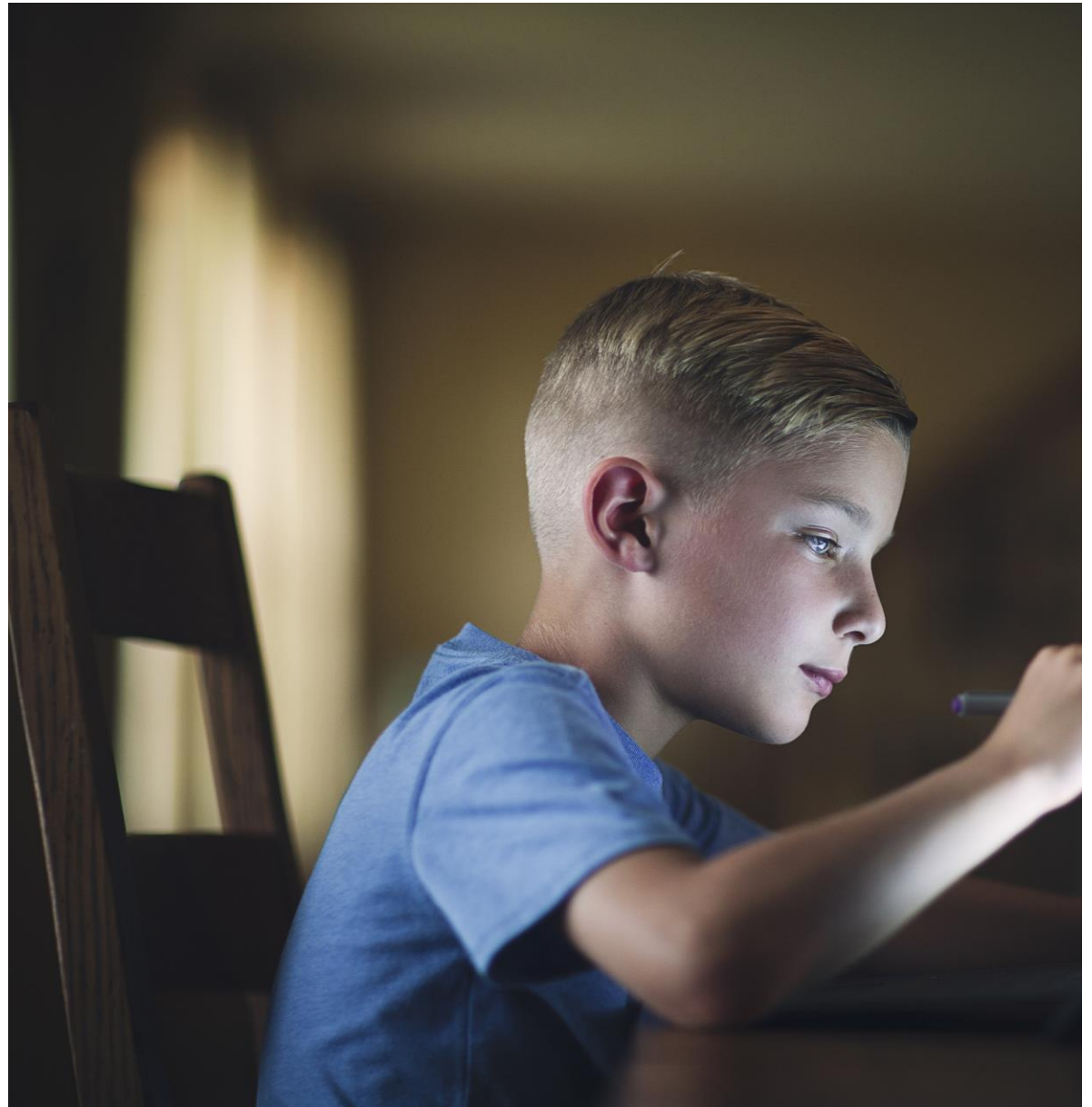
COVID- 19 , como factor catalizador de la puesta en marcha de políticas públicas que presten atención a las condiciones de salud pública en las viviendas: Espacios Verdes

El Eu Green Deal :

Como mejorar la eficiencia energética de las edificaciones sin aumentar el coste de tal forma que se incrementen las vulnerabilidades en el acceso al mercado de la Vivienda (alquiler de Vivienda rehabilitada energéticamente),

NECESIDAD DE UN CAMBIO CULTURAL HACIA LA DIGITALIZACIÓN Y LAS SMARTCITIES

- Necesidad de colaboración de las entidades públicas con el sector privado
- Digital on boarding
- Reducing Administrative Barriers para la implementación de ecosistemas urbanos digitales.
- Atender a los distintos modelos de ciudad: ciudad envejecida, ciudad joven, ciudad habitable, y saludable para todos deben ser parte de la misma narrativa. (ejemplo scandinavia- como hacen parte del cambio – Japón).

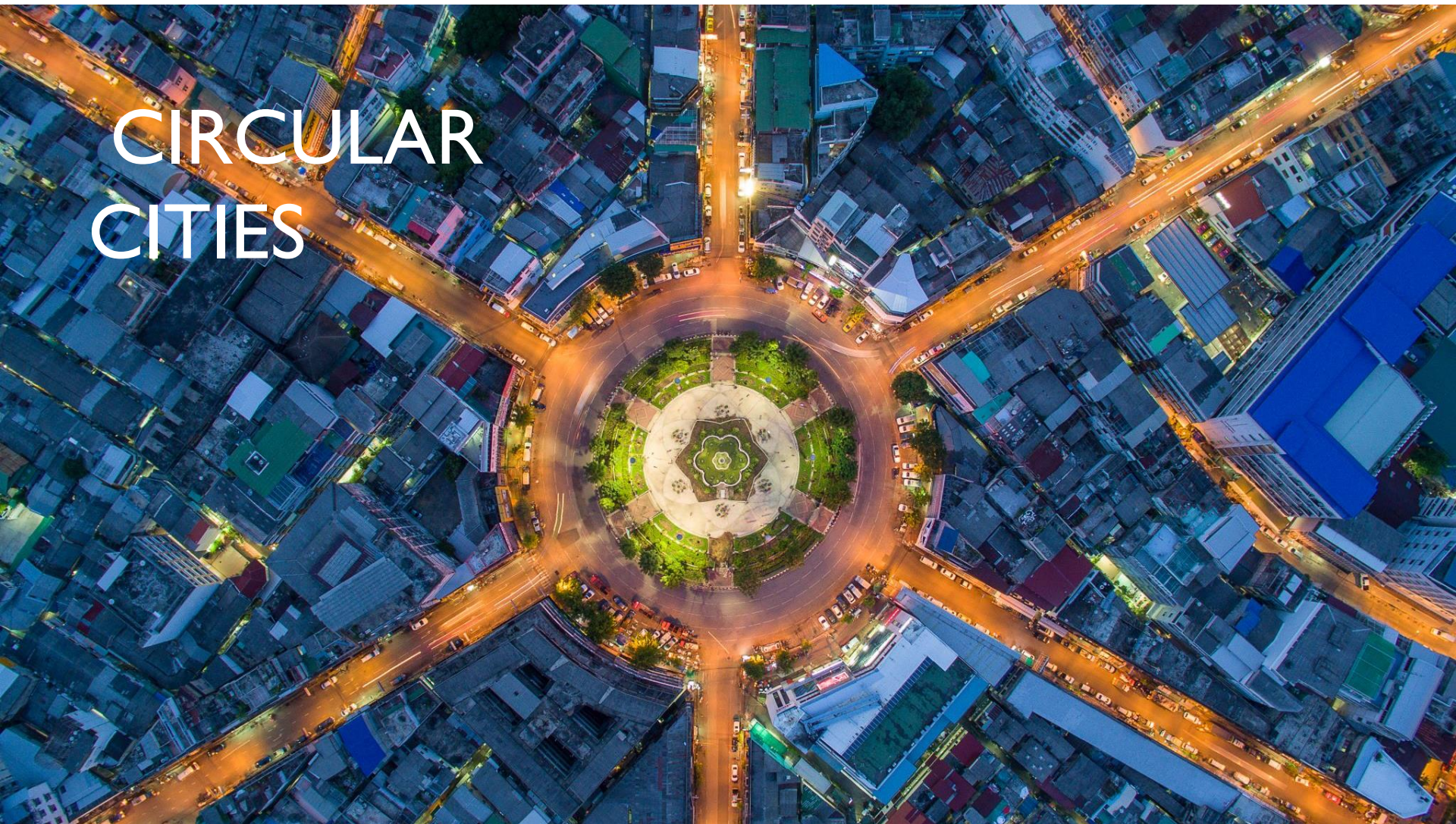



An aerial, top-down view of a futuristic city intersection. The central feature is a large, circular plaza with a glowing orange ring in the middle. The plaza is surrounded by a multi-lane road with yellow lane markings and traffic lights. Several cars are visible on the road. The surrounding area is filled with modern, multi-story buildings with glass facades and grid-like patterns. The lighting suggests a sunset or sunrise, with long shadows and a warm glow. The overall aesthetic is clean, modern, and technologically advanced.

Human Centered Smart - City

Reserva de Humanidad y salvaguarda de
nuestros derechos.

CIRCULAR CITIES





Ciudades en red y redes de ciudades



Según el atlas
digital de las
áreas urbanas
hay 1073
áreas urbanas
en España





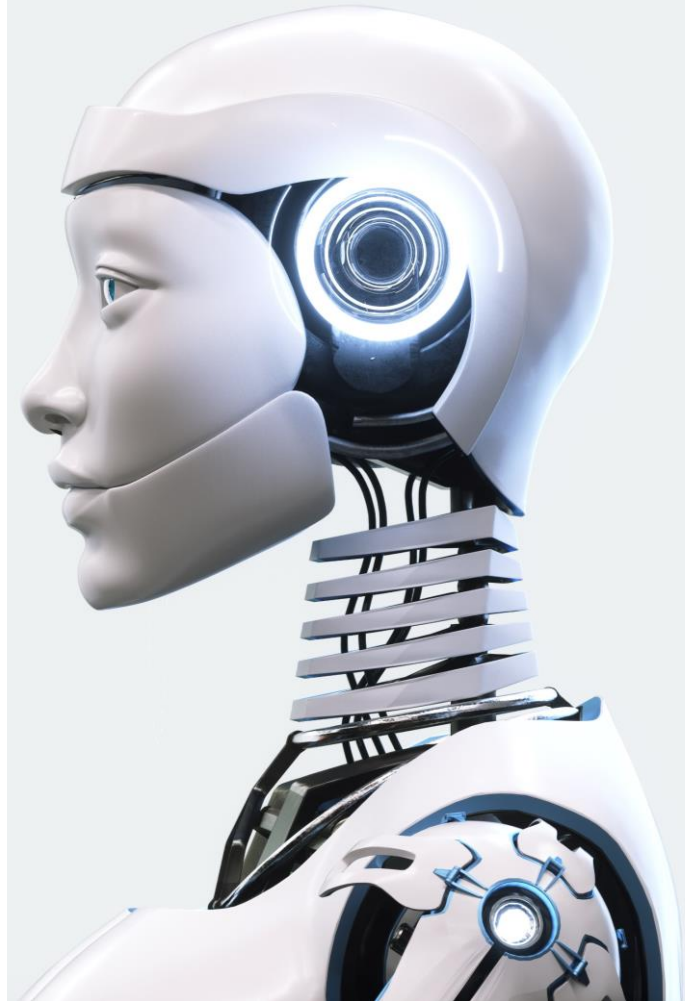
ATENCIÓN DESDE LA NORMATIVA LOCAL A LAS SMARTICITIES



- - [Smart- App Cities](#)
- Plataformas para la Gestión de las Ciudades:
<https://mejoratuciudad.org/>
- Propuestas de redes de ciudades digitales interoperables
- Proposal for a European Interoperability Framework for Smart Cities and Communities. European Commission, Directorate-General for Communications Networks, Content and Technology, Directorate-General for Informatics, 2021

¿CÓMO DE INTELIGENTE DEBE SER UNA CIUDAD?

- Calificación del derecho a la vivienda digna y adecuada
- Derecho a la Ciudad
- Consecución de los objetivos de Desarrollo Sostenible, (Ciudades Resilientes)
- Pero no Ciudades inteligentes
- Avance imparable de la tecnología, necesidad de encontrar equilibrios





CIUDADES
CIRCULARES
y
VIVIENDAS
SALUDABLES

Régimen jurídico administrativo y proyección social

MARÍA LUISA GÓMEZ JIMÉNEZ
(Directora)



Dykinson, S.L.

"LA FUERZA NO VIENE
DE LA CAPACIDAD
CORPORAL, SINO
DE LA VOLUNTAD
DEL ALMA"

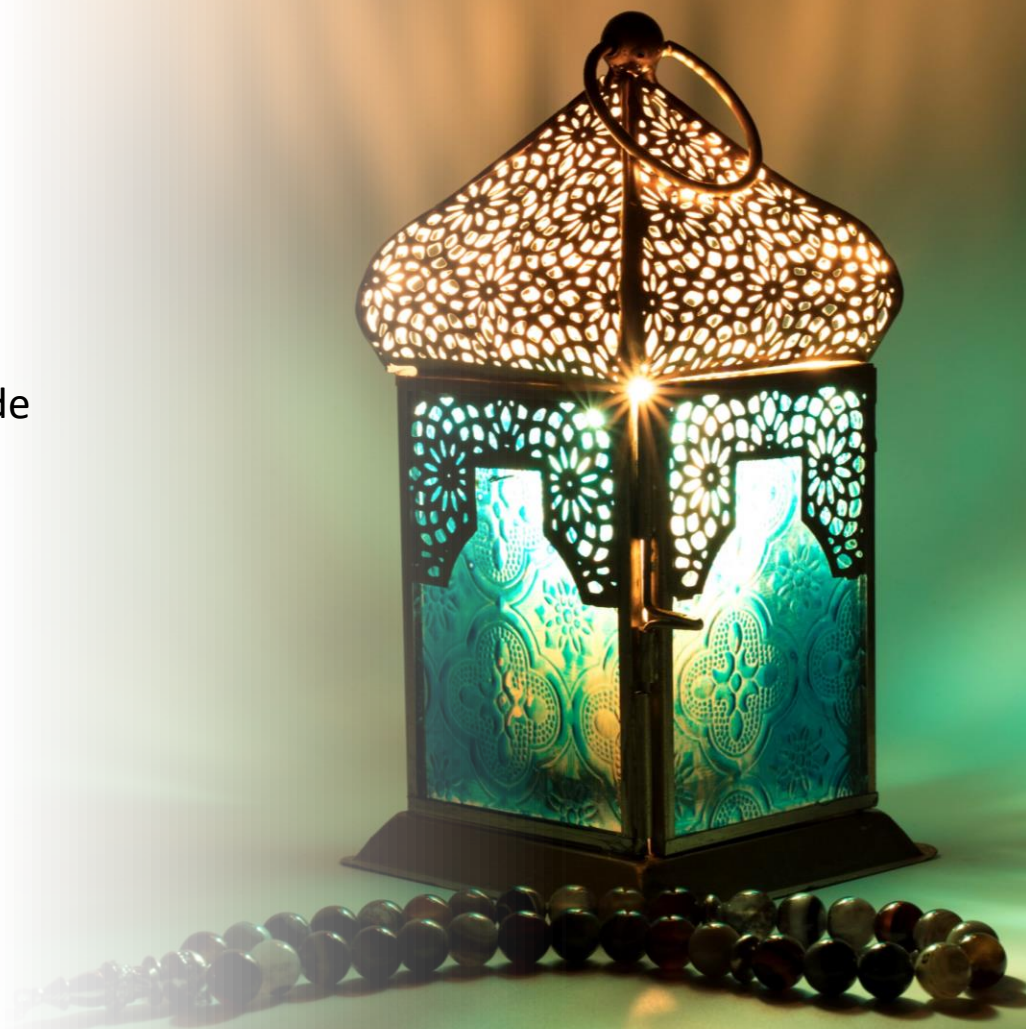


Gandhi

Muchas Gracias

Parte II:

La Agenda Urbana de
Andalucía





- Agenda Urbana de la Unión Europea (Pacto de Amsterdam).
Reunión de Ministros de la UE, 30 de Mayo de 2016

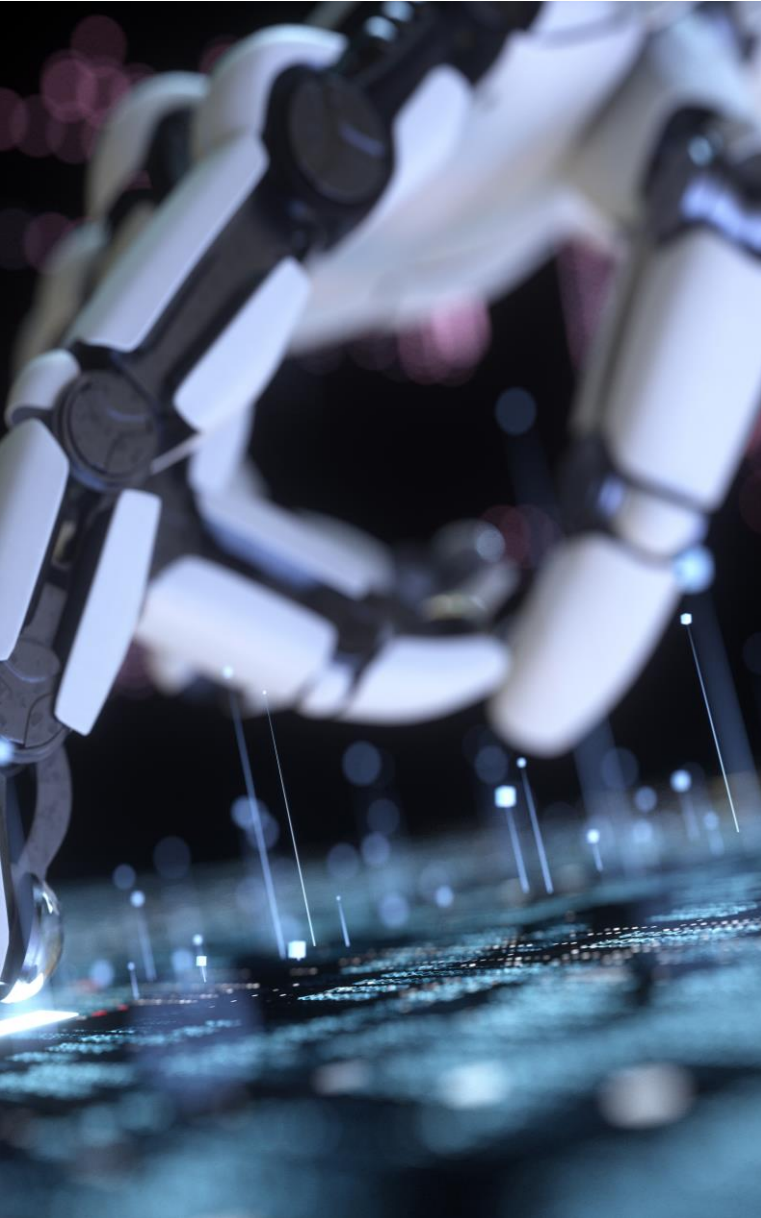
Nueva Agenda Urbana de Naciones Unidas, de 20 de octubre de 2016, en el marco de la Conferencia Habitat III de Naciones Unidas, celebrada en Quito



Agenda 2030. ODS núm. 11

11 CIUDADES Y COMUNIDADES SOSTENIBLES





Andalucía Smart- Agenda Digital





• El caso de la Agenda Urbana Andaluza: AUA

• 5 años tras su aprobación

10
SATURDAY
8
9
10
11
12



- Definición

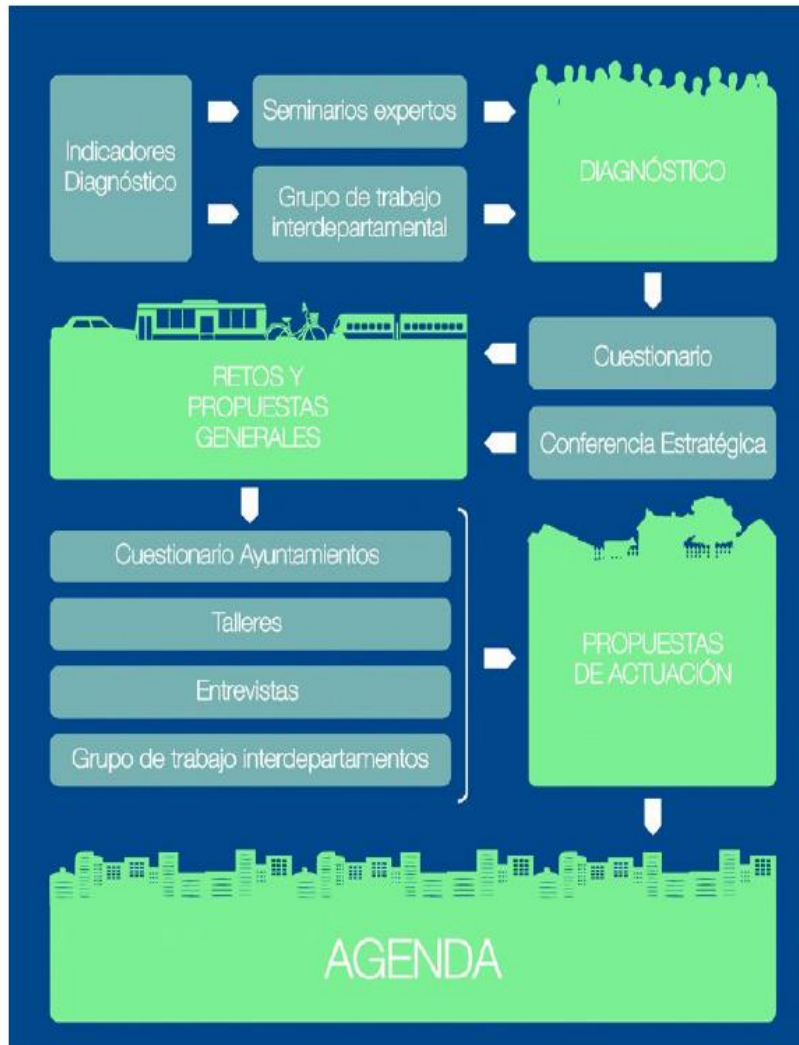
ONU-Habitat, define una **política urbana** como un conjunto de decisiones coherentes, derivadas de un proceso deliberativo de coordinación y que aglutina a varios actores hacia una visión y objetivos comunes, que ha de promover un desarrollo urbano a largo plazo, más transformador, inclusive y resiliente.

La Elaboración :



AUA

- PROCEDIMIENTO DE ELABORACIÓN DE LA AGENDA URBANA ANDALUZA



Objetivos :



Modelo de desarrollo urbano sostenible e integrado

- ✓ Holístico
- ✓ Participativo
- ✓ Estratégico
- ✓ Territorializado



Razones para la elaboración

- Aprovechar las posibilidades del sistema de ciudades de Andalucía
- Dar respuesta a los retos que enfrentan las ciudades
- Cumplimiento ODS 11



Marco estratégico

- Aspira a definir las líneas de la política urbana en Andalucía
- Propuestas de actuaciones concretas en los próximos años
- Instrumento de planificación Estratégica



Marco Regulatorio: nuevos retos

- P. Urbanística
- P. Vivienda
- Protección Medio Ambiental
- Política Cambio Climático
- Paisaje
- Aspectos Económicos..



Retos

- Política migratoria
- Vulnerabilidad SocialPolítica de Vivienda... Stock de Viviendas vacías
- El reto URBANO



	Nueva Agenda Urbana (ONU-Habitat)	Agenda Urbana de la UE	Agenda Urbana Española
Objetivos	<ul style="list-style-type: none"> - Normativa y Planificación - Financiación y fomento de la administración local - Intercambio de conocimiento - Gobernanza y participación 	<ul style="list-style-type: none"> - Normativa y financiación - Intercambio de conocimiento entre estados miembros - Cooperación multinivel 	<ul style="list-style-type: none"> - Normativa y Planificación - Intercambio de conocimiento - Gobernanza multinivel - Participación y transparencia
Estructura de implementación	<ul style="list-style-type: none"> - Políticas nacionales, subnacionales y locales 	<ul style="list-style-type: none"> - Partenariados o asociaciones temáticas para el trabajo de temas concretos. 	<ul style="list-style-type: none"> - Grupo multidisciplinar de expertos. - Grupos de trabajo con los diferentes actores implicados en la intervención en áreas urbanas.
Actores implicados en su elaboración	<ul style="list-style-type: none"> - Estados miembros y otros actores públicos 	<ul style="list-style-type: none"> - Estados miembros, otros actores públicos y privados. 	<ul style="list-style-type: none"> - Ministerios afectados, CCAA, FEMP, sector profesional y privado y tercer sector.

Fuente: Presentación "Las ciudades medias ante los retos de la nueva agenda urbana" (2018). Ministerio de Fomento.

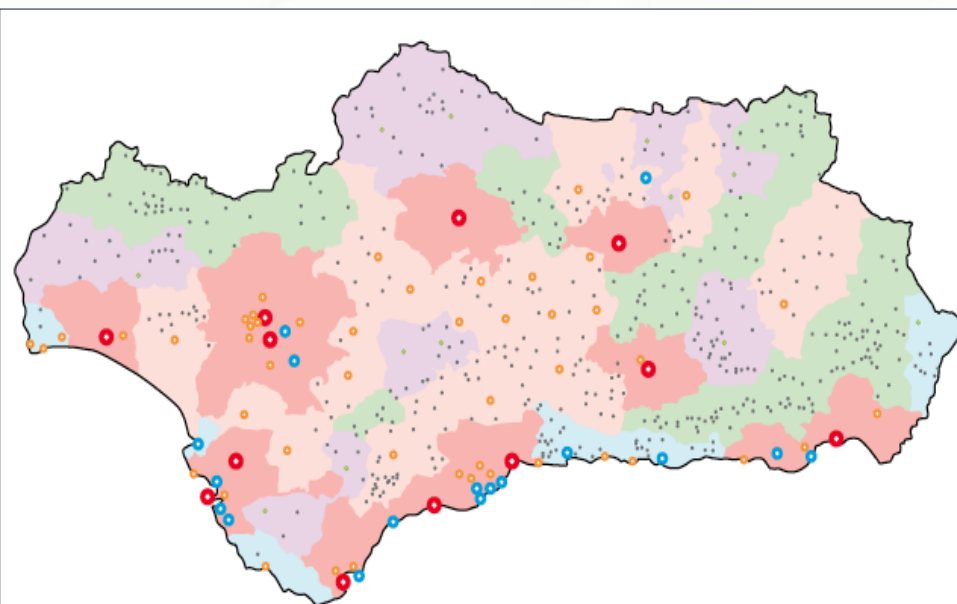
Elementos que configuran
la Agenda Urbana
Andaluza como estrategia
de desarrollo

- **POTA..... SUR (SISTEMA URBANO DE REFERENCIA)**

1. Alineación con previos diseños y niveles de Gobierno de la Agenda Urbana Nacional e Internacional
2. Técnicas Participativas (agentes Públicos y Privados)
3. Instrumento Territorializados: Sistema Urbano : POTA



ELEMENTOS DEL SISTEMA URBANO DE REFERENCIA DE LA AGENDA URBANA DE ANDALUCÍA



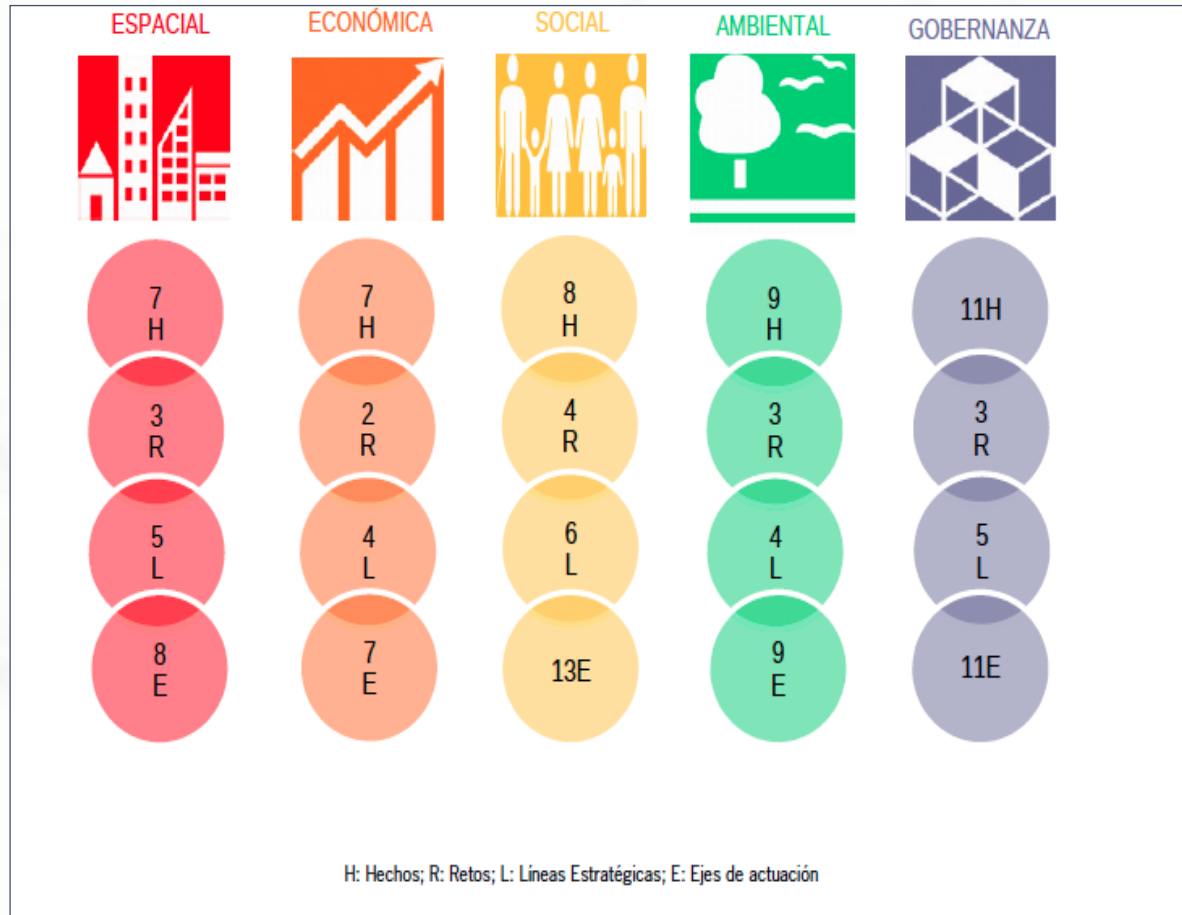
ELEMENTOS DEL SISTEMA URBANO DE REFERENCIA PARA LA AGENDA URBANA

- Area metropolitana
- Más de 100.000 hab.
- De 50.000 a 100.000 hab.
- De 20.000 a 50.000 hab.
- Centros urbanos comarcales de 10.000 a 20.000 hab.
- Resto de cabeceras municipales

SISTEMAS TERRITORIALES DE ASENTAMIENTOS RURALES SIN CENTRO URBANO

- Sistemas de ciudades medias interiores
- Sistemas de ciudades medias litorales
- Sistemas de asentamientos rurales con centro urbano
- Sistemas de asentamientos rurales sin centro urbano

Fuente: Elaborado a partir del Censo de Población 2001



Dimensión territorial



HECHOS		RETOS		LÍNEAS ESTRATÉGICAS		EJES DE ACTUACIÓN	
esp_H1	Incremento de suelo urbanizado	esp_R1	Impulsar la ciudad sostenible e integrada	esp_L1	Espacios y equipamientos públicos	esp_EJ1	Promover espacios públicos seguros, accesibles y verdes
esp_H2	Acceso dispar a la dotación de servicios públicos					esp_EJ2	Facilitar y mejorar el acceso a los equipamientos públicos
esp_H3	Necesidad de reforzar los recursos endógenos urbano - territoriales					esp_EJ3	Fomentar y proteger el patrimonio cultural y natural andaluz como base para un hábitat sostenible
esp_H4	Elevada dependencia del transporte motorizado privado en desplazamientos urbanos e interurbanos	esp_R2	Favorecer la territorialidad interconectada	esp_L3	Movilidad sostenible	esp_EJ4	Implementar un sistema de movilidad eficiente y sostenible entre municipios
						esp_EJ5	Desarrollar un sistema de movilidad eficiente y sostenible dentro de la ciudad
esp_H5	Diferencias entre lo urbano y lo rural	esp_R3	Promover el equilibrio territorial	esp_L4	Equilibrio intermunicipal	esp_EJ6	Impulsar la conectividad entre municipios
esp_H6	Diferencias entre centro y periferia, y entre barrios periféricos					esp_EJ7	Evitar desequilibrios entre barrios y respecto al centro urbano
esp_H7	Ciudad dispersa y desconectada con elevado consumo de suelo			esp_L5	Ciudad compacta, cohesionada y equilibrada	esp_EJ8	Promover una ciudad compacta, polifuncional y de proximidad



DIMENSION ECONÓMICA

MARCO REGULATORIO: PLANES VIGENTES

- PLAN ECONÓMICO DE ANDALUCÍA 2014-2020
- PLAN ACCION ANDALUCIA SMART 2020
- ESTRATEGIA DE INNOVACIÓN DE ANDALUCÍA 2020.



HECHOS		RETOS	LÍNEAS ESTRATÉGICAS	EJES DE ACTUACIÓN
ec H1	Mejora adaptativa de los sectores productivos existentes	ec R1 Identificación de sectores productivos estratégicos en el horizonte 2030	ec L1 Apoyar la toma de decisiones en procesos de planificación estratégica	ec E11 Inversiones productivas
ec H2	Necesidad de impulsar nuevos sectores económicos de la ciudad			ec E12 Alianza público-privada
ec H3	Potencial de la economía circular para generar actividad económica	ec R2 Adaptar la actividad productiva a la nueva economía para dar respuesta a los desafíos actuales	ec L2 Mejora del capital humano	ec E13 Fomento del espíritu empresarial y formación de personal directivo
ec H4	Necesidad de adaptar las ciudades andaluzas a la 4ª revolución industrial		ec L3 Análisis del papel de las ciudades medias en la economía global	ec E14 Mejorar la competitividad de las ciudades a través de alianzas territoriales
ec H5	Necesidad de reforzar el posicionamiento de las ciudades andaluzas en partenariados locales innovadores			ec E15 Empresas de tamaño adecuado
ec H6	Economías alternativas y solidarias como instrumento para la mejora de la calidad de vida		ec L4 Adaptación a los valores de la nueva economía	ec E16 Fomento de la economía verde
ec H7	Potencial de la economía de proximidad como motor económico local			ec E17 Fomento de la economía inteligente

DIMENSION SOCIAL DE LA AGENDA URBANA ANDALUZA



RETOS

- ENVEJECIMIENTO DE LA POBLACIÓN
- VULNERABILIDAD SOCIAL
- NECESIDAD DE INCLUSIÓN SOCIAL Y EFECTIVA



HECHOS		RETOS		LÍNEAS ESTRATÉGICAS		EJES DE ACTUACIÓN	
soc_H1	Dificultades para diseñar una ciudad para la población menos visible	soc_R1	Impulsar el diseño de la ciudad para todas las personas	soc_L1	Enfoque plural e integrador de la ciudad	soc_E11	Diseñar y planificar la ciudad desde el enfoque de género
						soc_E12	Diseñar y planificar la ciudad desde el enfoque intergeneracional
						soc_E13	Diseñar y planificar la ciudad desde el enfoque de la diversidad funcional
						soc_E14	Promover una imagen social de la ciudad sensible a todas las personas
soc_H2	Envejecimiento de la población	soc_R2	Favorecer una ciudad socialmente sostenible	soc_L2	Políticas activas orientadas al cambio demográfico	soc_E15	Avanzar en la implementación de espacios y servicios de cuidado y promoción del envejecimiento activo
soc_H3	Población migrante					soc_E16	Diseñar mecanismos flexibles de recepción, acogida e inclusión a ciudadanía procedente de otros lugares
soc_H4	Población flotante						
soc_H5	Necesidad de perfeccionamiento de políticas públicas de vivienda	soc_R3	Promover la ciudad equitativa	soc_L3	Acceso a una vivienda digna y adecuada	soc_E17	Desarrollar medidas que permitan el acceso a la vivienda a todos los colectivos sociales
soc_H6	Riesgos de gentrificación					soc_L4	Regeneración integral de la ciudad
soc_H7	Espacios en la ciudad de concentración de población vulnerable						
soc_H8	Necesidad de avanzar en la adaptación de la oferta cultural y de ocio a la diversidad de población del territorio	soc_R4	Consolidar la ciudad como espacio de convivencia	soc_L5	Espacios públicos para la interrelación y el ocio	soc_E20	Promover el ocio saludable
						soc_E21	Fomentar el papel de las "comunidades de aprendizaje"
				soc_L6	Cultura para todas las personas	soc_E22	Favorecer la cohesión social del barrio a través de la creación de escuelas de vecinos
						soc_E23	Diseñar una oferta cultural variada, asequible e inclusiva



DIMENSION AMBIENTAL DE LA AGENDA URBANA ANDALUZA

HECHOS		RETOS		LÍNEAS ESTRATÉGICAS		EJES DE ACTUACIÓN	
amb_H1	Producción de gases de efecto invernadero en las ciudades	amb_R1	Prevenir y reducir los efectos del cambio climático	amb_L1	Unidad ante un reto global	amb_E11	Cooperación interinstitucional y público-privada
amb_H2	Vulnerabilidad de las ciudades a los efectos del cambio climático					amb_E12	Liderazgo municipal
amb_H3	Deterioro y fragmentación de espacios naturales ante la expansión urbana	amb_R2	Diseñar ciudades para el bienestar y la calidad de vida que vuelvan la mirada a la naturaleza	amb_L2	Espacios verdes, protegidos y conservación de la biodiversidad	amb_E13	Diseñar la ciudad a partir de los espacios verdes, protegidos y la conservación de la biodiversidad
amb_H4	Avance en la reducción de la biodiversidad en los entornos urbanos					amb_E14	Controlar las poblaciones de especies exóticas y proteger las especies autóctonas
amb_H5	Efectos sobre la calidad de vida y el medio ambiente urbano de la generación de residuos en las ciudades	amb_R3	Ciudades limpias y responsables	amb_L3	Reducción de los niveles de contaminación en las ciudades	amb_E15	Contaminación atmosférica y movilidad sostenible
amb_H6	Efectos de la sobreexplotación y sequía sobre el abastecimiento de agua					amb_E16	Reducción de los niveles de contaminación acústica y lumínica
amb_H7	Dependencia del uso de combustibles fósiles como fuente energética					amb_E17	Servicio público de limpieza viaria
amb_H8	Niveles preocupantes de contaminación atmosférica en las ciudades			amb_L4	Mejora de la gestión de los residuos y del agua.	amb_E18	Reducir la generación de residuos y favorecer la reutilización, reciclaje y valorización
amb_H9	Necesidad de mejorar el estado de conservación de las masas de agua					amb_E19	Mejora de la calidad del agua



DIMENSION : GOBERNANZA

HECHOS		RETOS		LÍNEAS ESTRATÉGICAS		EJES DE ACTUACIÓN	
gob_H1	Intervención en la ciudad de forma fragmentada	gob_R1	Mejora de la gestión pública	gob_L1	Aplicación de técnicas de gestión pública	gob_EJ1	Nueva cultura de la organización
gob_H2	Planteamiento de los asuntos urbanos poco adaptado a la realidad del territorio					gob_EJ2	Evaluación de las políticas públicas
gob_H3	Insuficiencia de mecanismos formales para dar coherencia a las intervenciones en la ciudad			gob_L2	Cooperación	gob_EJ3	Intercambio de experiencias
gob_H4	Escaso reconocimiento formal de las áreas metropolitanas					gob_EJ4	Prestación de más y mejores servicios
gob_H5	Limitada participación ciudadana	gob_R2	Una administración eficaz	gob_L3	Una administración inteligente	gob_EJ5	Planes de mejora continua y de calidad
gob_H6	Política urbana fragmentada			gob_L4	Una administración innovadora	gob_EJ6	Introducir cambios en la estructura organizativa
gob_H7	Escasa cultura de trabajo en red en el seno de las administraciones					gob_EJ7	Introducir cambios en la política de recursos humanos
gob_H8	Falta de enfoque colaborativo entre los actores urbanos					gob_EJ8	Convertir la administración en un entorno innovador
gob_H9	Necesidad de reforzar la capacidad financiera de las administraciones	gob_R3	Una administración con liderazgo	gob_L5	Visión estratégica	gob_EJ9	Una administración con un plan
gob_H10	Limitada capacidad de respuesta de las administraciones					gob_EJ10	Una administración reformista
gob_H11	Escasa capacidad para la toma de decisiones a partir del conocimiento					gob_EJ11	Gobernanza

TABLAS DESAGREGADAS POR RETOS EN CADA DIMENSIÓN CON PROPUESTAS ESTRATEGICAS

RETO gob_R1: MEJORA DE LA GESTIÓN PÚBLICA
LÍNEA ESTRATÉGICA gob_L2: Cooperación
gob_EJ3. Intercambio de experiencias
El intercambio de experiencias y la cooperación en la gestión de problemas comunes es una técnica básica en el mundo global e interconectado de hoy que puede contribuir en buena medida a la mejora de una gestión pública no exenta de complejidad.
Marco orientativo de elementos clave
<ul style="list-style-type: none"> ▪ Participación en redes de ciudades que persigan la mejora de la gestión pública. ▪ Estudios de caso.
Enfoque integrado
Este eje de actuación guarda relación con los siguientes ejes y líneas: esp_L1, esp_L2, esp_L3, esp_L4, esp_L5, ec_L1, ec_L2, ec_L3, ec_L4, soc_L1, soc_L2, soc_L3, soc_L4, soc_L5, soc_L6, amb_L1, amb_L2, amb_L3, amb_L4, gob_EJ1, gob_EJ4, gob_L3, gob_L4, gob_L5.
Generación de conocimiento para la toma de decisiones
<ul style="list-style-type: none"> ▫ Creación, participación y composición de las redes de cooperación entre municipios para el intercambio de experiencias en materia de ciudades. ▫ Mecanismos y foros de cooperación entre ciudades para el intercambio de experiencias. ▫ Datos sobre procesos de cooperación en temas urbanos. ▫ Datos para la medición del impacto de las políticas públicas en materia urbana en el territorio objeto de intervención, que permitan la comparación entre los mismos, tanto en un momento de tiempo concreto como a lo largo de períodos más extensos.

RETO gob_R1: MEJORA DE LA GESTIÓN PÚBLICA
LÍNEA ESTRATÉGICA gob_L1: Aplicación de técnicas de gestión pública
gob_EJ2. Evaluación de las políticas públicas
La mejora de la gestión pública necesita que las políticas públicas sean evaluadas en sus distintas fases. La aplicación de esta técnica permitirá identificar posibles errores en las fases de diseño o implementación, así como si se han alcanzado o no los objetivos perseguidos.
Marco orientativo de elementos clave
<ul style="list-style-type: none"> ▪ Implantación de sistemas de evaluación de políticas públicas en las distintas administraciones. ▪ Sistema realista que pueda ser asumido económicamente por las distintas administraciones. ▪ Formación de personal evaluador. ▪ Presupuesto suficiente para la evaluación.
Enfoque integrado
Este eje de actuación guarda relación con los siguientes ejes y líneas: esp_L1, esp_L2, esp_L3, esp_L4, esp_L5, ec_L1, ec_L2, ec_L3, ec_L4, soc_L1, soc_L2, soc_L3, soc_L4, soc_L5, soc_L6, amb_L1, amb_L2, amb_L3, amb_L4, gob_EJ1, gob_EJ4, gob_L3, gob_L4, gob_L5.
Generación de conocimiento para la toma de decisiones
<ul style="list-style-type: none"> ▫ Datos sobre la existencia, aplicación y efectividad de mecanismos de evaluación de políticas públicas en materia urbana. ▫ Datos sobre la existencia de instrumentos de asignación de responsabilidades y funciones en materia de seguimiento y evaluación de políticas públicas. ▫ Datos sobre cursos de capacitación del personal en materia de evaluación de políticas públicas. ▫ Peso relativo del presupuesto asignado en materia de evaluación de políticas públicas. ▫ Datos socio – demográficos, a nivel de desagregación municipal o infralocal, si procede, susceptibles de agregación a niveles territoriales superiores, para el análisis del impacto, seguimiento y evaluación de las políticas públicas implementadas en materia de ciudades.